

ADONIS NP Modellreport

27.08.2021



BOC Gruppe
Operngasse 20b
A-1040 Wien
BOC
ADONIS
www.boc-group.com

Reiseausweis Ausstellung für Staatenlose

(Geschäftsprozessdiagramm)

ALLGEMEIN

| | |
|------------|-------------|
| Prozesstyp | Kernprozess |
|------------|-------------|

FIM

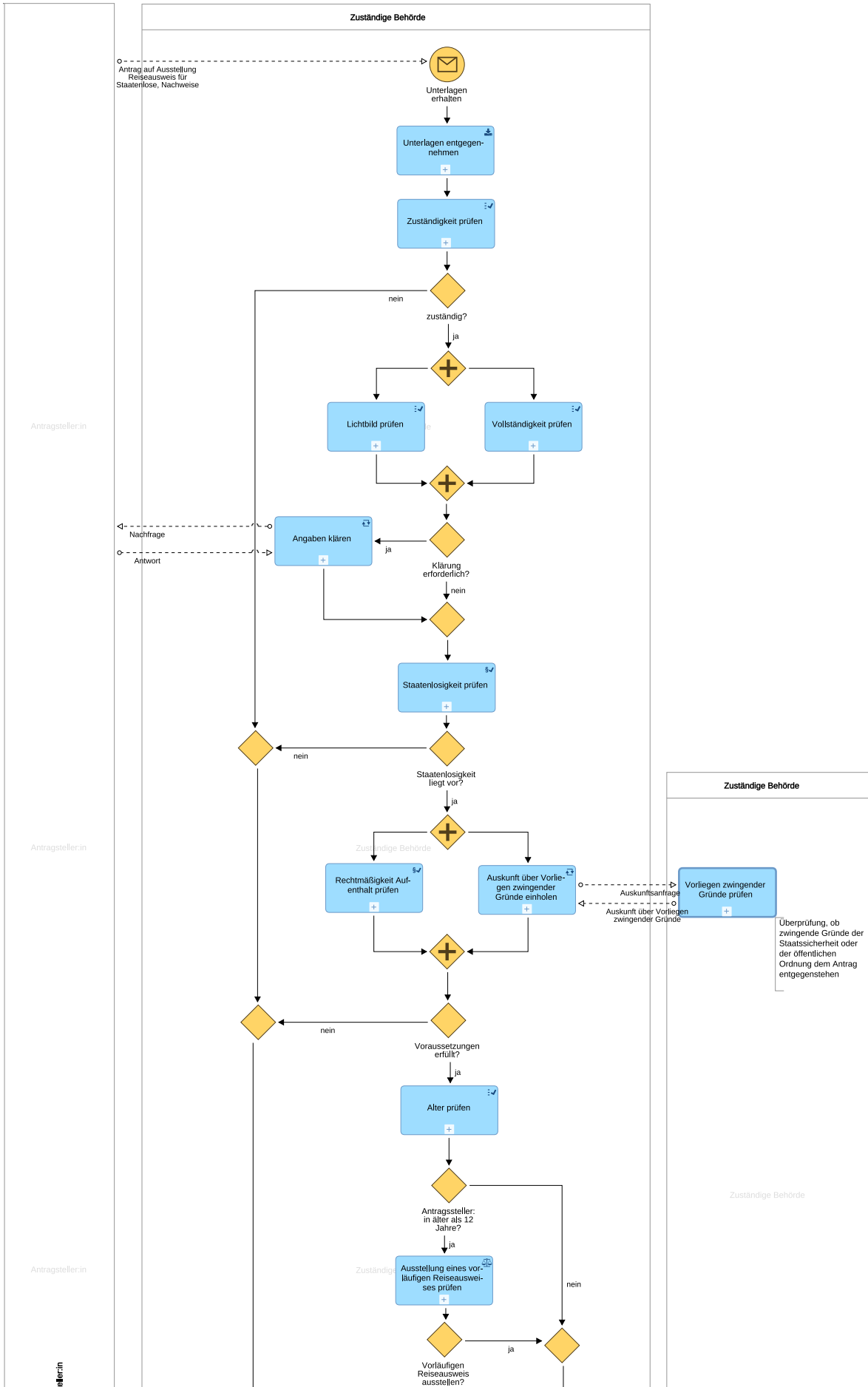
| Klassifikation (FIM) | | | |
|--------------------------|-----------------------------|-----------------|---------------|
| Name des Ordnungsrahmens | Version des Ordnungsrahmens | Name der Klasse | ID der Klasse |
| | | | |
| Version (FIM) | 00.00.01 | | |

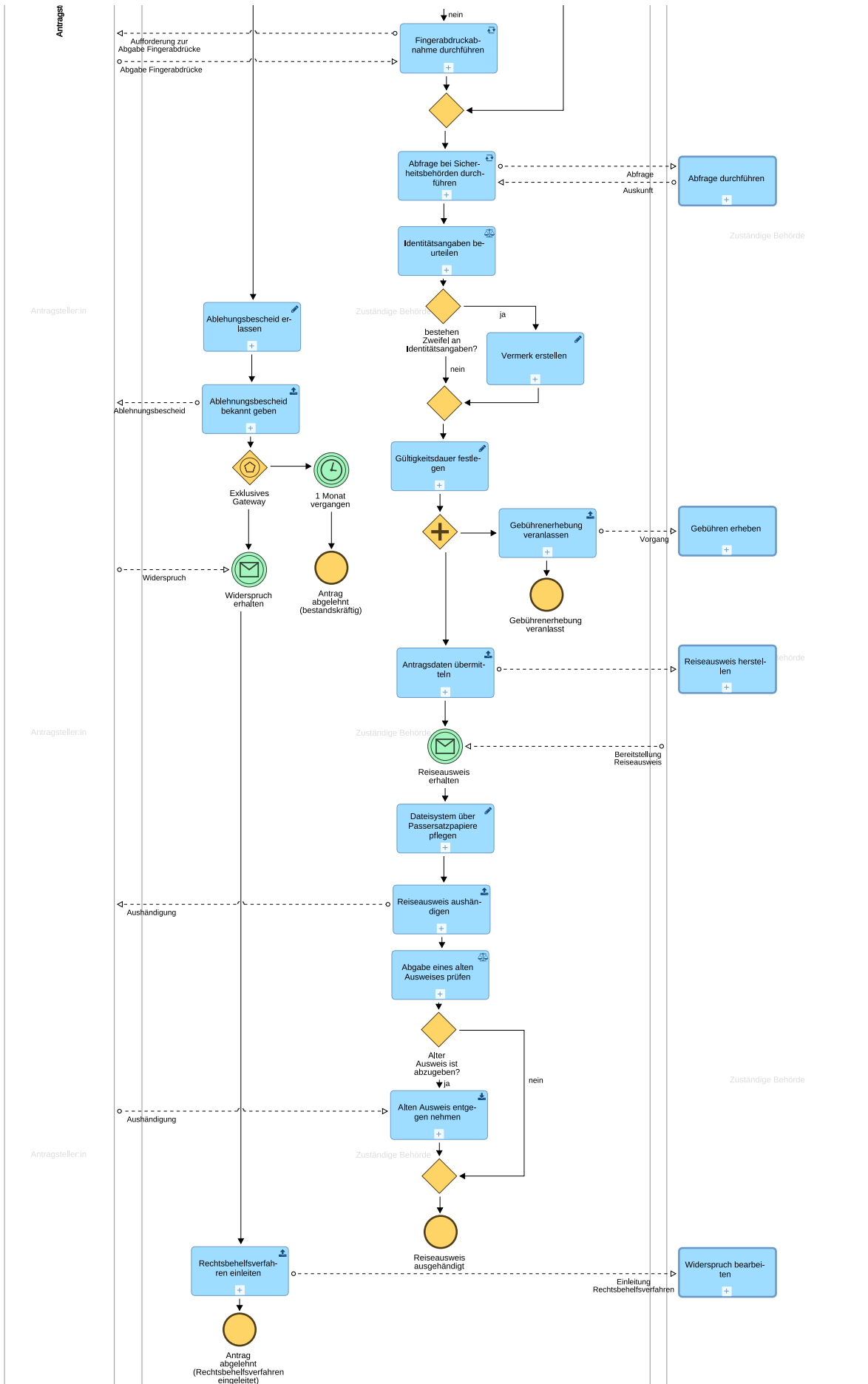
FIM DETAILS

| Detaillierungsstufe (FIM) | | |
|-----------------------------------|--|---|
| Name | | |
| 1a: Bundes-Stammprozess | | |
| Handlungsgrundlage (FIM) | | |
| Name der Handlungsgrundlage (FIM) | Art der Handlungsgrundlage (FIM) | Verweis auf Handlungsgrundlage (FIM) |
| AufenthV | 111: Rechtsverordnung | http://www.gesetze-im-internet.de/aufenthv/BJNR294510004.html |
| StaatenlÜbk | 999: Sonstige / weitere Art der Handlungsgrundlage | https://www.unhcr.org/dach/wp-content/uploads/sites/27/2017/02/DE_UNHCR-Rechtsstellung-Staatenlosigkeit-Pocket_2015.pdf |
| AufenthG | 104: Gesetz | https://www.gesetze-im-internet.de/aufenthg_2004/BJNR195010004.html |
| Definition (FIM) | Reisepass für Menschen ohne Staatsangehörigkeit | |
| Beschreibung (FIM) | Reiseausweis Ausstellung für Staatenlose | |
| Menge | 0 | |
| Zeitspanne | Pro Jahr | |

FIM ZUSTANDSANGABEN

| | |
|----------------------------|-----------------------|
| Letzter Änderungszeitpunkt | 27.08.2021 12:00 |
| Letzter Bearbeiter | Timo Domroes (extern) |
| Status | 1: in Bearbeitung |





1 Monat vergangen (Zwischenereignis (Sequenzfluss))

EREIGNISTYP

| | |
|------|------------|
| Typ | Eintretend |
| Zeit | Ja |

DARSTELLUNG

| | |
|---------------------|------|
| Namen anzeigen | Ja |
| Visualisierte Werte | Name |

Abfrage bei Sicherheitsbehörden durchführen (Teilprozess)

RAG (FIM)

| | | |
|-----------------------------------|--|---|
| RAG-Typ (FIM) | 7: Beteiligung durchführen | |
| RAG-Version (FIM) | 1.00 | |
| ID der Aktivitätengruppe (FIM) | 11 | |
| Handlungsgrundlage (FIM) | | |
| Name der Handlungsgrundlage (FIM) | Art der Handlungsgrundlage (FIM) | Verweis auf Handlungsgrundlage (FIM) |
| § 5 Abs. 2 und 3 AufenthV | 111: Rechtsverordnung | http://www.gesetze-im-internet.de/aufenthv/__5.html |
| §6 Abs 2b PassG | 104: Gesetz | https://www.gesetze-im-internet.de/pa_g_1986/__6.html |
| §§ 49, 73 Abs. 2 & 89 AufenthG | 104: Gesetz | https://www.gesetze-im-internet.de/aufenthg_2004/__89.html |
| RAG-Beschreibung (FIM) | Zur Prüfung von Identitätsangaben, Versagungsgründen und Sicherheitsbedenken dürfen Daten an andere Behörden übermittelt werden. | |

RAG DETAILS (FIM)

| Empfangene Daten | | | |
|-----------------------|----------------------------------|-----------------------------------|-----------|
| Empfangene Daten | Empfangene Daten (Sonstige) | Übermittlungsart | Absender |
| | Auskunft | 3: Elektronisch - halbautomatisch | |
| Bereitgestellte Daten | | | |
| Bereitgestellte Daten | Bereitgestellte Daten (Sonstige) | Übermittlungsart | Empfänger |
| | Abfrage | 3: Elektronisch - halbautomatisch | |

| | | | |
|--------------------------|----------------------------------|------------------|-----------|
| Bereitgestellte Daten | Bereitgestellte Daten (Sonstige) | Übermittlungsart | Empfänger |
| | | | |
| Beteiligungsform (FIM) | | | |
| Name | | | |
| 3: Auskunft | | | |
| Mitwirkungspflicht (FIM) | Ja | | |

DARSTELLUNG

| | |
|---|-----------|
| Darstellung (Name) | innerhalb |
| Ausrichtung (senkrecht) | zentriert |
| Ausrichtung (horizontal) | zentriert |
| Visualisierte Werte | Referenz |
| Kennzeichen anzeigen ("i"), wenn eine Beschreibung eingegeben ist | Ja |

Abfrage durchführen (Teilprozess)

ALLGEMEIN

| | |
|-----------------|-----------|
| Teilprozessstyp | Aufrufend |
|-----------------|-----------|

RAG (FIM)

| RAG-Version (FIM) | 1.0 | |
|-----------------------------------|----------------------------------|--------------------------------------|
| Handlungsgrundlage (FIM) | | |
| Name der Handlungsgrundlage (FIM) | Art der Handlungsgrundlage (FIM) | Verweis auf Handlungsgrundlage (FIM) |
| §89 AufenthV | 111: Rechtsverordnung | |

DARSTELLUNG

| | |
|---|-----------|
| Darstellung (Name) | innerhalb |
| Ausrichtung (senkrecht) | zentriert |
| Ausrichtung (horizontal) | zentriert |
| Visualisierte Werte | Referenz |
| Kennzeichen anzeigen ("i"), wenn eine Beschreibung eingegeben ist | Ja |

Abgabe eines alten Ausweises prüfen (Teilprozess)

RAG (FIM)

| | | |
|-----------------------------------|---|---|
| RAG-Typ (FIM) | 5: Sachverhalt beurteilen/entscheiden mit Spielraum | |
| RAG-Version (FIM) | 2.00 | |
| ID der Aktivitätengruppe (FIM) | 18 | |
| Handlungsgrundlage (FIM) | | |
| Name der Handlungsgrundlage (FIM) | Art der Handlungsgrundlage (FIM) | Verweis auf Handlungsgrundlage (FIM) |
| § 15 PassG | 104: Gesetz | https://www.gesetze-im-internet.de/pa_g_1986/__15.html |

RAG DETAILS (FIM)

| | |
|------------------------|--|
| Hilfsmittel (FIM) | Auf verlangen ist der alte Pass/-ersatz bei Aushändigung des neuen Ausweises abzugeben |
| Entscheidungsart (FIM) | 1: Auswahlermessen |

DARSTELLUNG

| | |
|---|-----------|
| Darstellung (Name) | innerhalb |
| Ausrichtung (senkrecht) | zentriert |
| Ausrichtung (horizontal) | zentriert |
| Visualisierte Werte | Referenz |
| Kennzeichen anzeigen ("i"), wenn eine Beschreibung eingegeben ist | Ja |

Ablehnungsbescheid bekannt geben (Teilprozess)

RAG (FIM)

| | |
|--------------------------------|------------------------------|
| RAG-Typ (FIM) | 2: Information bereitstellen |
| RAG-Version (FIM) | 1.00 |
| ID der Aktivitätengruppe (FIM) | 22 |

RAG DETAILS (FIM)

| | | | |
|---------------------------|----------------------------------|------------------------------|---------------|
| Information bereitstellen | | | |
| Bereitgestellte Daten | Bereitgestellte Daten (Sonstige) | Übermittlungsart (Codeliste) | Empfänger |
| | Ablehnungsbescheid | 99: Keine Vorgabe | Antragsteller |

DARSTELLUNG

| | |
|---|-----------|
| Darstellung (Name) | innerhalb |
| Ausrichtung (senkrecht) | zentriert |
| Ausrichtung (horizontal) | zentriert |
| Visualisierte Werte | Referenz |
| Kennzeichen anzeigen ("i"), wenn eine Beschreibung eingegeben ist | Ja |

Ablehnungsbescheid erlassen (Teilprozess)

RAG (FIM)

| | |
|--------------------------------|-------------------------------------|
| RAG-Typ (FIM) | 6: Daten zum Sachverhalt bearbeiten |
| RAG-Version (FIM) | 1.00 |
| ID der Aktivitätengruppe (FIM) | 21 |

RAG DETAILS (FIM)

| | |
|-----------------------|---------------|
| Bearbeitungsart (FIM) | 1: Erstellung |
|-----------------------|---------------|

DARSTELLUNG

| | |
|---|-----------|
| Darstellung (Name) | innerhalb |
| Ausrichtung (senkrecht) | zentriert |
| Ausrichtung (horizontal) | zentriert |
| Visualisierte Werte | Referenz |
| Kennzeichen anzeigen ("i"), wenn eine Beschreibung eingegeben ist | Ja |

Alten Ausweis entgegen nehmen (Teilprozess)

RAG (FIM)

| | |
|--------------------------------|--------------------------|
| RAG-Typ (FIM) | 1: Information empfangen |
| RAG-Version (FIM) | 1.00 |
| ID der Aktivitätengruppe (FIM) | 19 |

RAG DETAILS (FIM)

| Information empfangen | | | |
|-----------------------|-------------------------------|-------------------------------|---------------|
| Empfangene Daten | Empfangene Daten (Sonstige) | Übermittlungsart (Codeliste) | Absender |
| | vorhandener Pass / Passersatz | 1: Papierbasiert - persönlich | Antragsteller |

DARSTELLUNG

| | |
|---|-----------|
| Darstellung (Name) | innerhalb |
| Ausrichtung (senkrecht) | zentriert |
| Ausrichtung (horizontal) | zentriert |
| Visualisierte Werte | Referenz |
| Kennzeichen anzeigen ("i"), wenn eine Beschreibung eingegeben ist | Ja |

Alter Ausweis ist abzugeben? (Exklusives Gateway)

OBJEKTEIGENSCHAFTEN

| | |
|-----|--------------|
| Typ | Datenbasiert |
|-----|--------------|

DARSTELLUNG

| | |
|--------------------|-------|
| Darstellung (Name) | unten |
|--------------------|-------|

Alter prüfen (Teilprozess)

RAG (FIM)

| | | |
|-----------------------------------|----------------------------------|---|
| RAG-Typ (FIM) | 3: Sachverhalt formell prüfen | |
| RAG-Version (FIM) | 1.00 | |
| ID der Aktivitätengruppe (FIM) | 08 | |
| Handlungsgrundlage (FIM) | | |
| Name der Handlungsgrundlage (FIM) | Art der Handlungsgrundlage (FIM) | Verweis auf Handlungsgrundlage (FIM) |
| §4 Abs. 1 AufenthV | 111: Rechtsverordnung | http://www.gesetze-im-internet.de/aufenthv/__4.html |

RAG DETAILS (FIM)

| | |
|---------------------------------|--------------|
| Art der formellen Prüfung (FIM) | 4: Verfahren |
|---------------------------------|--------------|

DARSTELLUNG

| | |
|---|-----------|
| Darstellung (Name) | innerhalb |
| Ausrichtung (senkrecht) | zentriert |
| Ausrichtung (horizontal) | zentriert |
| Visualisierte Werte | Referenz |
| Kennzeichen anzeigen ("i"), wenn eine Beschreibung eingegeben ist | Ja |

Angaben klären (Teilprozess)

RAG (FIM)

| | |
|--------------------------------|----------------------------|
| RAG-Typ (FIM) | 7: Beteiligung durchführen |
| RAG-Version (FIM) | 1.00 |
| ID der Aktivitätengruppe (FIM) | 20 |

RAG DETAILS (FIM)

| Empfangene Daten | | | |
|--------------------------|----------------------------------|-------------------|---------------|
| Empfangene Daten | Empfangene Daten (Sonstige) | Übermittlungsart | Absender |
| | Antwort | 99: Keine Vorgabe | Antragsteller |
| Bereitgestellte Daten | | | |
| Bereitgestellte Daten | Bereitgestellte Daten (Sonstige) | Übermittlungsart | Empfänger |
| | Nachfrage | 99: Keine Vorgabe | Antragsteller |
| Beteiligungsform (FIM) | | | |
| Name | | | |
| 3: Auskunft | | | |
| Mitwirkungspflicht (FIM) | | Ja | |

DARSTELLUNG

| | |
|---|-----------|
| Darstellung (Name) | innerhalb |
| Ausrichtung (senkrecht) | zentriert |
| Ausrichtung (horizontal) | zentriert |
| Visualisierte Werte | Referenz |
| Kennzeichen anzeigen ("i"), wenn eine Beschreibung eingegeben ist | Ja |

Antrag abgelehnt (Rechtsbehelfsverfahren eingeleitet) (Endereignis)

DARSTELLUNG

| | |
|----------------|----|
| Namen anzeigen | Ja |
|----------------|----|

Antrag abgelehnt (bestandskräftig) (Endereignis)

DARSTELLUNG

| | |
|----------------|----|
| Namen anzeigen | Ja |
|----------------|----|

Antragsdaten übermitteln (Teilprozess)

RAG (FIM)

| | | |
|-----------------------------------|----------------------------------|---|
| RAG-Typ (FIM) | 2: Information bereitstellen | |
| RAG-Version (FIM) | 1.00 | |
| ID der Aktivitätengruppe (FIM) | 15 | |
| Handlungsgrundlage (FIM) | | |
| Name der Handlungsgrundlage (FIM) | Art der Handlungsgrundlage (FIM) | Verweis auf Handlungsgrundlage (FIM) |
| §61c Abs. 1 AufenthV | 111: Rechtsverordnung | http://www.gesetze-im-internet.de/aufenthv/__61c.html |
| §6a PassG | 104: Gesetz | https://www.gesetze-im-internet.de/pa_g_1986/__6a.html |

RAG DETAILS (FIM)

| | | | |
|---------------------------|----------------------------------|-----------------------------------|-----------|
| Information bereitstellen | | | |
| Bereitgestellte Daten | Bereitgestellte Daten (Sonstige) | Übermittlungsart (Codeliste) | Empfänger |
| | | 4: Elektronisch - vollautomatisch | |

DARSTELLUNG

| | |
|---|-----------|
| Darstellung (Name) | innerhalb |
| Ausrichtung (senkrecht) | zentriert |
| Ausrichtung (horizontal) | zentriert |
| Visualisierte Werte | Referenz |
| Kennzeichen anzeigen ("i"), wenn eine Beschreibung eingegeben ist | Ja |

Antragssteller:in älter als 12 Jahre? (Exklusives Gateway)

OBJEKTEIGENSCHAFTEN

| | |
|-----|--------------|
| Typ | Datenbasiert |
|-----|--------------|

DARSTELLUNG

| | |
|--------------------|-------|
| Darstellung (Name) | unten |
|--------------------|-------|

Antragsteller:in (Pool)

ALLGEMEIN

| | |
|------------------------|------|
| Black-Box Pool | Ja |
| Text um 90 Grad drehen | Nein |

DARSTELLUNG

| | |
|------------------------|-----------|
| Transparenz | 100% |
| Wasserzeichen anzeigen | Ja |
| Ausrichtung | Zentriert |
| Schriftgröße | 200 |

Auskunft über Vorliegen zwingender Gründe einholen (Teilprozess)

RAG (FIM)

| | | |
|-----------------------------------|--|---|
| RAG-Typ (FIM) | 7: Beteiligung durchführen | |
| RAG-Version (FIM) | 1.00 | |
| ID der Aktivitätengruppe (FIM) | 07 | |
| Handlungsgrundlage (FIM) | | |
| Name der Handlungsgrundlage (FIM) | Art der Handlungsgrundlage (FIM) | Verweis auf Handlungsgrundlage (FIM) |
| §28 StaatenÜbk | 999: Sonstige / weitere Art der Handlungsgrundlage | |
| § 6 PassG | 104: Gesetz | https://www.gesetze-im-internet.de/pa_g_1986/__6.html |
| § 89 AufenthG | 104: Gesetz | https://www.gesetze-im-internet.de/aufenthg_2004/__89.html |
| RAG-Beschreibung (FIM) | Zur Prüfung von Identitätsangaben, Versagungsgründen und Sicherheitsbedenken dürfen Daten an andere Behörden übermittelt werden (§ 89 AufenthG und § 6 PassG). | |

RAG DETAILS (FIM)

| | | | |
|------------------------|----------------------------------|-------------------|-----------|
| Empfangene Daten | | | |
| Empfangene Daten | Empfangene Daten (Sonstige) | Übermittlungsart | Absender |
| | Auskunft | 99: Keine Vorgabe | |
| Bereitgestellte Daten | | | |
| Bereitgestellte Daten | Bereitgestellte Daten (Sonstige) | Übermittlungsart | Empfänger |
| | Anfrage | 99: Keine Vorgabe | |
| Beteiligungsform (FIM) | | | |
| Name | | | |
| | | | |

| | |
|--------------------------|----|
| Name | |
| 3: Auskunft | |
| Mitwirkungspflicht (FIM) | Ja |

DARSTELLUNG

| | |
|---|-----------|
| Darstellung (Name) | innerhalb |
| Ausrichtung (senkrecht) | zentriert |
| Ausrichtung (horizontal) | zentriert |
| Visualisierte Werte | Referenz |
| Kennzeichen anzeigen ("i"), wenn eine Beschreibung eingegeben ist | Ja |

Ausstellung eines vorläufigen Reiseausweises prüfen (Teilprozess)

RAG (FIM)

| | | |
|-----------------------------------|--|---|
| RAG-Typ (FIM) | 5: Sachverhalt beurteilen/entscheiden mit Spielraum | |
| RAG-Version (FIM) | 2.00 | |
| ID der Aktivitätengruppe (FIM) | 09 | |
| Handlungsgrundlage (FIM) | | |
| Name der Handlungsgrundlage (FIM) | Art der Handlungsgrundlage (FIM) | Verweis auf Handlungsgrundlage (FIM) |
| §4 Abs. 1 S. 2 AufenthV | 111: Rechtsverordnung | http://www.gesetze-im-internet.de/aufenthv/_4.html |
| RAG-Beschreibung (FIM) | Das Dokument kann als vorläufiger Reiseausweis ohne elektronisches Speicher- und Verarbeitungsmedium ausgegeben werden | |

RAG DETAILS (FIM)

| | |
|------------------------|--|
| Hilfsmittel (FIM) | Das Dokument kann als vorläufiger Reiseausweis ohne elektronisches Speicher- und Verarbeitungsmedium ausgegeben werden |
| Entscheidungsart (FIM) | 2: Entschließungsermessen |

DARSTELLUNG

| | |
|---|-----------|
| Darstellung (Name) | innerhalb |
| Ausrichtung (senkrecht) | zentriert |
| Ausrichtung (horizontal) | zentriert |
| Visualisierte Werte | Referenz |
| Kennzeichen anzeigen ("i"), wenn eine Beschreibung eingegeben ist | Ja |

Dateisystem über Passersatzpapiere pflegen (Teilprozess)

RAG (FIM)

| | | |
|-----------------------------------|-------------------------------------|---|
| RAG-Typ (FIM) | 6: Daten zum Sachverhalt bearbeiten | |
| RAG-Version (FIM) | 1.00 | |
| ID der Aktivitätengruppe (FIM) | 16 | |
| Handlungsgrundlage (FIM) | | |
| Name der Handlungsgrundlage (FIM) | Art der Handlungsgrundlage (FIM) | Verweis auf Handlungsgrundlage (FIM) |
| §66 AufenthV | 111: Rechtsverordnung | http://www.gesetze-im-internet.de/aufenthv/__66.html |

RAG DETAILS (FIM)

| | |
|-----------------------|---------------|
| Bearbeitungsart (FIM) | 1: Erstellung |
|-----------------------|---------------|

DARSTELLUNG

| | |
|---|-----------|
| Darstellung (Name) | innerhalb |
| Ausrichtung (senkrecht) | zentriert |
| Ausrichtung (horizontal) | zentriert |
| Visualisierte Werte | Referenz |
| Kennzeichen anzeigen ("i"), wenn eine Beschreibung eingegeben ist | Ja |

Exklusives Gateway (Exklusives Gateway)

OBJEKTEIGENSCHAFTEN

| | |
|-----|--------------|
| Typ | Datenbasiert |
|-----|--------------|

DARSTELLUNG

| | |
|--------------------|------------|
| Darstellung (Name) | ohne Namen |
|--------------------|------------|

Exklusives Gateway (Exklusives Gateway)

OBJEKTEIGENSCHAFTEN

| | |
|-----|--------------|
| Typ | Datenbasiert |
|-----|--------------|

DARSTELLUNG

| | |
|--------------------|------------|
| Darstellung (Name) | ohne Namen |
|--------------------|------------|

Exklusives Gateway (Exklusives Gateway)

OBJEKTEIGENSCHAFTEN

| | |
|-----|--------------|
| Typ | Datenbasiert |
|-----|--------------|

DARSTELLUNG

| | |
|--------------------|------------|
| Darstellung (Name) | ohne Namen |
|--------------------|------------|

Exklusives Gateway (Exklusives Gateway)

OBJEKTEIGENSCHAFTEN

| | |
|-----|--------------|
| Typ | Datenbasiert |
|-----|--------------|

DARSTELLUNG

| | |
|--------------------|------------|
| Darstellung (Name) | ohne Namen |
|--------------------|------------|

Exklusives Gateway (Exklusives Gateway)

OBJEKTEIGENSCHAFTEN

| | |
|-----|--------------|
| Typ | Datenbasiert |
|-----|--------------|

DARSTELLUNG

| | |
|--------------------|------------|
| Darstellung (Name) | ohne Namen |
|--------------------|------------|

Exklusives Gateway (Exklusives Gateway)

OBJEKTEIGENSCHAFTEN

| | |
|-----|--------------|
| Typ | Datenbasiert |
|-----|--------------|

DARSTELLUNG

| | |
|--------------------|------------|
| Darstellung (Name) | ohne Namen |
|--------------------|------------|

Exklusives Gateway (Exklusives Gateway)

OBJEKTEIGENSCHAFTEN

| | |
|-----|--------------|
| Typ | Datenbasiert |
|-----|--------------|

DARSTELLUNG

| | |
|--------------------|------------|
| Darstellung (Name) | ohne Namen |
|--------------------|------------|

Exklusives Gateway (Exklusives Gateway)

OBJEKTEIGENSCHAFTEN

| | |
|---|-----------------|
| Typ | Ereignisbasiert |
| Instanziert Prozess (ereignisbasiertes Gateway) | Ja |

DARSTELLUNG

| | |
|--------------------|-------|
| Darstellung (Name) | unten |
|--------------------|-------|

Fingerabdruckabnahme durchführen (Teilprozess)

RAG (FIM)

| | | |
|-----------------------------------|----------------------------------|---|
| RAG-Typ (FIM) | 7: Beteiligung durchführen | |
| RAG-Version (FIM) | 1.00 | |
| ID der Aktivitätengruppe (FIM) | 10 | |
| Handlungsgrundlage (FIM) | | |
| Name der Handlungsgrundlage (FIM) | Art der Handlungsgrundlage (FIM) | Verweis auf Handlungsgrundlage (FIM) |
| §4 Abs. 4 AufenthV | 111: Rechtsverordnung | http://www.gesetze-im-internet.de/aufenthv/__4.html |
| §61a AufenthV | 111: Rechtsverordnung | http://www.gesetze-im-internet.de/aufenthv/__61a.html |

RAG DETAILS (FIM)

| | | | |
|------------------------|----------------------------------|-------------------|---------------|
| Empfangene Daten | | | |
| Empfangene Daten | Empfangene Daten (Sonstige) | Übermittlungsart | Absender |
| | Fingerabdrücke | 99: Keine Vorgabe | Antragsteller |
| Bereitgestellte Daten | | | |
| Bereitgestellte Daten | Bereitgestellte Daten (Sonstige) | Übermittlungsart | Empfänger |
| | Fingerabdrücke | 99: Keine Vorgabe | Antragsteller |
| Beteiligungsform (FIM) | | | |

| | |
|-------------------------------|----|
| Name | |
| 99: Sonstige Beteiligungsform | |
| Mitwirkungspflicht (FIM) | Ja |

DARSTELLUNG

| | |
|---|-----------|
| Darstellung (Name) | innerhalb |
| Ausrichtung (senkrecht) | zentriert |
| Ausrichtung (horizontal) | zentriert |
| Visualisierte Werte | Referenz |
| Kennzeichen anzeigen ("i"), wenn eine Beschreibung eingegeben ist | Ja |

Gebühren erheben (Teilprozess)

ALLGEMEIN

| | |
|-----------------|-----------|
| Teilprozessstyp | Aufrufend |
|-----------------|-----------|

DARSTELLUNG

| | |
|---|-----------|
| Darstellung (Name) | innerhalb |
| Ausrichtung (senkrecht) | zentriert |
| Ausrichtung (horizontal) | zentriert |
| Visualisierte Werte | Referenz |
| Kennzeichen anzeigen ("i"), wenn eine Beschreibung eingegeben ist | Ja |

Gebührenerhebung veranlassen (Teilprozess)

RAG (FIM)

| | | |
|--------------------------------------|----------------------------------|---|
| RAG-Typ (FIM) | 2: Information bereitstellen | |
| RAG-Version (FIM) | 1.00 | |
| ID der Aktivitätengruppe (FIM) | 14 | |
| Handlungsgrundlage (FIM) | | |
| Name der Handlungsgrundlage (FIM) | Art der Handlungsgrundlage (FIM) | Verweis auf Handlungsgrundlage (FIM) |
| §48 Abs 1 Satz 1c-1d, 1f-1g AufenthV | 111: Rechtsverordnung | http://www.gesetze-im-internet.de/aufenthv/__48.html |

RAG DETAILS (FIM)

| |
|---------------------------|
| Information bereitstellen |
|---------------------------|

| | | | |
|-----------------------|----------------------------------|-----------------------------------|-----------|
| Bereitgestellte Daten | Bereitgestellte Daten (Sonstige) | Übermittlungsart (Codeliste) | Empfänger |
| | | 4: Elektronisch - vollautomatisch | |

DARSTELLUNG

| | |
|---|-----------|
| Darstellung (Name) | innerhalb |
| Ausrichtung (senkrecht) | zentriert |
| Ausrichtung (horizontal) | zentriert |
| Visualisierte Werte | Referenz |
| Kennzeichen anzeigen ("i"), wenn eine Beschreibung eingegeben ist | Ja |

Gebührenerhebung veranlasst (Endereignis)

DARSTELLUNG

| | |
|----------------|----|
| Namen anzeigen | Ja |
|----------------|----|

Gültigkeitsdauer festlegen (Teilprozess)

RAG (FIM)

| | | |
|-----------------------------------|---|---|
| RAG-Typ (FIM) | 6: Daten zum Sachverhalt bearbeiten | |
| RAG-Version (FIM) | 1.00 | |
| ID der Aktivitätengruppe (FIM) | 13 | |
| Handlungsgrundlage (FIM) | | |
| Name der Handlungsgrundlage (FIM) | Art der Handlungsgrundlage (FIM) | Verweis auf Handlungsgrundlage (FIM) |
| §4 Abs. 1 AufenthV | 111: Rechtsverordnung | http://www.gesetze-im-internet.de/aufenthv/_4.html |
| §5 Anhang StaatenlÜbk | 999: Sonstige / weitere Art der Handlungsgrundlage | |
| RAG-Beschreibung (FIM) | Gültigkeitsdauer von bis zu 3 Jahren; bei vorläufigem Reiseausweis nicht länger als 1 Jahr; bei heimatlosen Ausländern bis zu 10 Jahre (§4 Abs. 1 AufenthV) Mindestgültigkeit von drei Monaten (StaatenlÜbk) | |

RAG DETAILS (FIM)

| | |
|-----------------------|---------------|
| Bearbeitungsart (FIM) | 1: Erstellung |
|-----------------------|---------------|

DARSTELLUNG

| | |
|---|-----------|
| Darstellung (Name) | innerhalb |
| Ausrichtung (senkrecht) | zentriert |
| Ausrichtung (horizontal) | zentriert |
| Visualisierte Werte | Referenz |
| Kennzeichen anzeigen ("i"), wenn eine Beschreibung eingegeben ist | Ja |

Identitätsangaben beurteilen (Teilprozess)

RAG (FIM)

| | | |
|-----------------------------------|---|---|
| RAG-Typ (FIM) | 5: Sachverhalt beurteilen/entscheiden mit Spielraum | |
| RAG-Version (FIM) | 2.00 | |
| ID der Aktivitätengruppe (FIM) | 12 | |
| Handlungsgrundlage (FIM) | | |
| Name der Handlungsgrundlage (FIM) | Art der Handlungsgrundlage (FIM) | Verweis auf Handlungsgrundlage (FIM) |
| §4 Abs. 6 AufenthV | 111: Rechtsverordnung | http://www.gesetze-im-internet.de/aufenthv/__4.html |
| §49 Abs. 3 AufenthV | 111: Rechtsverordnung | http://www.gesetze-im-internet.de/aufenthv/__49.html |

RAG DETAILS (FIM)

| | |
|------------------------|---|
| Hilfsmittel (FIM) | Bestehen ernsthafte Zweifel an den Identitätsangaben, können Passersatzpapiere mit dem Hinweis ausgestellt werden, dass die Personendaten auf den eigenen Angaben des/der Antragstellenden beruhen. |
| Entscheidungsart (FIM) | 2: Entschließungsermessen |

DARSTELLUNG

| | |
|---|-----------|
| Darstellung (Name) | innerhalb |
| Ausrichtung (senkrecht) | zentriert |
| Ausrichtung (horizontal) | zentriert |
| Visualisierte Werte | Referenz |
| Kennzeichen anzeigen ("i"), wenn eine Beschreibung eingegeben ist | Ja |

Klärung erforderlich? (Exklusives Gateway)

OBJEKTEIGENSCHAFTEN

| | |
|-----|--------------|
| Typ | Datenbasiert |
|-----|--------------|

DARSTELLUNG

| | |
|--------------------|-------|
| Darstellung (Name) | unten |
|--------------------|-------|

Lichtbild prüfen (Teilprozess)

RAG (FIM)

| | | |
|-----------------------------------|----------------------------------|---|
| RAG-Typ (FIM) | 3: Sachverhalt formell prüfen | |
| RAG-Version (FIM) | 1.00 | |
| ID der Aktivitätengruppe (FIM) | 03 | |
| Handlungsgrundlage (FIM) | | |
| Name der Handlungsgrundlage (FIM) | Art der Handlungsgrundlage (FIM) | Verweis auf Handlungsgrundlage (FIM) |
| §4 Abs. 2 AufenthV | 111: Rechtsverordnung | http://www.gesetze-im-internet.de/aufenthv/__4.html |
| §60 AufenthV | 111: Rechtsverordnung | http://www.gesetze-im-internet.de/aufenthv/__60.html |
| §5 PassV | 111: Rechtsverordnung | http://www.gesetze-im-internet.de/passv_2007/__5.html |

RAG DETAILS (FIM)

| | |
|---------------------------------|---------|
| Art der formellen Prüfung (FIM) | 5: Form |
|---------------------------------|---------|

DARSTELLUNG

| | |
|---|-----------|
| Darstellung (Name) | innerhalb |
| Ausrichtung (senkrecht) | zentriert |
| Ausrichtung (horizontal) | zentriert |
| Visualisierte Werte | Referenz |
| Kennzeichen anzeigen ("i"), wenn eine Beschreibung eingegeben ist | Ja |

Nicht-exklusives Gateway (Nicht-exklusives Gateway)

OBJEKTEIGENSCHAFTEN

| | |
|----------------|--------------|
| Gatewaytyp | Parallel |
| Typ (Parallel) | Datenbasiert |

DARSTELLUNG

| | |
|--------------------|------------|
| Darstellung (Name) | ohne Namen |
|--------------------|------------|

Nicht-exklusives Gateway (Nicht-exklusives Gateway)

OBJEKTEIGENSCHAFTEN

| | |
|----------------|--------------|
| Gatewaytyp | Parallel |
| Typ (Parallel) | Datenbasiert |

DARSTELLUNG

| | |
|--------------------|------------|
| Darstellung (Name) | ohne Namen |
|--------------------|------------|

Nicht-exklusives Gateway (Nicht-exklusives Gateway)

OBJEKTEIGENSCHAFTEN

| | |
|----------------|--------------|
| Gatewaytyp | Parallel |
| Typ (Parallel) | Datenbasiert |

DARSTELLUNG

| | |
|--------------------|------------|
| Darstellung (Name) | ohne Namen |
|--------------------|------------|

Nicht-exklusives Gateway (Nicht-exklusives Gateway)

OBJEKTEIGENSCHAFTEN

| | |
|----------------|--------------|
| Gatewaytyp | Parallel |
| Typ (Parallel) | Datenbasiert |

DARSTELLUNG

| | |
|--------------------|------------|
| Darstellung (Name) | ohne Namen |
|--------------------|------------|

Nicht-exklusives Gateway (Nicht-exklusives Gateway)

OBJEKTEIGENSCHAFTEN

| | |
|----------------|--------------|
| Gatewaytyp | Parallel |
| Typ (Parallel) | Datenbasiert |

DARSTELLUNG

| | |
|--------------------|------------|
| Darstellung (Name) | ohne Namen |
|--------------------|------------|

Rechtmäßigkeit Aufenthalt prüfen (Teilprozess)

RAG (FIM)

| | | |
|-----------------------------------|--|---|
| RAG-Typ (FIM) | 4: Sachverhalt beurteilen/entscheiden ohne Spielraum | |
| RAG-Version (FIM) | 2.00 | |
| ID der Aktivitätengruppe (FIM) | 06 | |
| Handlungsgrundlage (FIM) | | |
| Name der Handlungsgrundlage (FIM) | Art der Handlungsgrundlage (FIM) | Verweis auf Handlungsgrundlage (FIM) |
| § 28 StÜbk | 999: Sonstige / weitere Art der Handlungsgrundlage | |
| §§ 4, 7 AufenthG | 104: Gesetz | https://www.gesetze-im-internet.de/aufenthg_2004/__4.html |
| §18 AufenthV | 111: Rechtsverordnung | http://www.gesetze-im-internet.de/aufenthv/__18.html |

RAG DETAILS (FIM)

| | |
|-------------------|--|
| Hilfsmittel (FIM) | Der Aufenthalt ist nach den allgemeinen Vorschriften des Aufenthaltsgesetzes rechtmäßig, wenn über einen Aufenthaltstitel gem. § 4 AufenthG verfügt wird oder wenn eine Befreiung vom Erfordernis eines Aufenthaltstitels vorliegt (s. § 18 AufenthV). |
|-------------------|--|

DARSTELLUNG

| | |
|---|-----------|
| Darstellung (Name) | innerhalb |
| Ausrichtung (senkrecht) | zentriert |
| Ausrichtung (horizontal) | zentriert |
| Visualisierte Werte | Referenz |
| Kennzeichen anzeigen ("i"), wenn eine Beschreibung eingegeben ist | Ja |

Rechtsbehelfsverfahren einleiten (Teilprozess)

RAG (FIM)

| | | |
|-----------------------------------|----------------------------------|---|
| RAG-Typ (FIM) | 2: Information bereitstellen | |
| RAG-Version (FIM) | 1.00 | |
| ID der Aktivitätengruppe (FIM) | 24 | |
| Handlungsgrundlage (FIM) | | |
| Name der Handlungsgrundlage (FIM) | Art der Handlungsgrundlage (FIM) | Verweis auf Handlungsgrundlage (FIM) |
| §79 VwVfG | 104: Gesetz | https://www.gesetze-im-internet.de/vwvfg/__79.html |

RAG DETAILS (FIM)

| Information bereitstellen | | | |
|---------------------------|----------------------------------|-----------------------------------|-----------|
| Bereitgestellte Daten | Bereitgestellte Daten (Sonstige) | Übermittlungsart (Codeliste) | Empfänger |
| | | 3: Elektronisch - halbautomatisch | |

DARSTELLUNG

| | |
|---|-----------|
| Darstellung (Name) | innerhalb |
| Ausrichtung (senkrecht) | zentriert |
| Ausrichtung (horizontal) | zentriert |
| Visualisierte Werte | Referenz |
| Kennzeichen anzeigen ("i"), wenn eine Beschreibung eingegeben ist | Ja |

Reiseausweis ausgehändigt (Endereignis)

DARSTELLUNG

| | |
|----------------|----|
| Namen anzeigen | Ja |
|----------------|----|

Reiseausweis aushändigen (Teilprozess)

RAG (FIM)

| | |
|--------------------------------|------------------------------|
| RAG-Typ (FIM) | 2: Information bereitstellen |
| RAG-Version (FIM) | 1.00 |
| ID der Aktivitätengruppe (FIM) | 17 |

RAG DETAILS (FIM)

| Information bereitstellen | | | |
|---------------------------|----------------------------------|-------------------------------|---------------|
| Bereitgestellte Daten | Bereitgestellte Daten (Sonstige) | Übermittlungsart (Codeliste) | Empfänger |
| | Reiseausweis | 1: Papierbasiert - persönlich | Antragsteller |

DARSTELLUNG

| | |
|--------------------------|-----------|
| Darstellung (Name) | innerhalb |
| Ausrichtung (senkrecht) | zentriert |
| Ausrichtung (horizontal) | zentriert |
| Visualisierte Werte | Referenz |

| | |
|---|----|
| Kennzeichen anzeigen ("i"), wenn eine Beschreibung eingegeben ist | Ja |
|---|----|

Reiseausweis erhalten (Zwischenereignis (Sequenzfluss))

EREIGNISTYP

| | |
|-----------|------------|
| Typ | Eintretend |
| Nachricht | Ja |

DARSTELLUNG

| | |
|---------------------|------|
| Namen anzeigen | Ja |
| Visualisierte Werte | Name |

Reiseausweis herstellen (Teilprozess)

ALLGEMEIN

| | |
|-----------------|-----------|
| Teilprozessstyp | Aufrufend |
|-----------------|-----------|

DARSTELLUNG

| | |
|---|-----------|
| Darstellung (Name) | innerhalb |
| Ausrichtung (senkrecht) | zentriert |
| Ausrichtung (horizontal) | zentriert |
| Visualisierte Werte | Referenz |
| Kennzeichen anzeigen ("i"), wenn eine Beschreibung eingegeben ist | Ja |

Staatenlosigkeit liegt vor? (Exklusives Gateway)

OBJEKTEIGENSCHAFTEN

| | |
|-----|--------------|
| Typ | Datenbasiert |
|-----|--------------|

DARSTELLUNG

| | |
|--------------------|-------|
| Darstellung (Name) | unten |
|--------------------|-------|

Staatenlosigkeit prüfen (Teilprozess)

RAG (FIM)

| | | |
|-----------------------------------|--|---|
| RAG-Typ (FIM) | 4: Sachverhalt beurteilen/entscheiden ohne Spielraum | |
| RAG-Version (FIM) | 2.00 | |
| ID der Aktivitätengruppe (FIM) | 05 | |
| Handlungsgrundlage (FIM) | | |
| Name der Handlungsgrundlage (FIM) | Art der Handlungsgrundlage (FIM) | Verweis auf Handlungsgrundlage (FIM) |
| §1 Abs. 4 AufenthV | 111: Rechtsverordnung | http://www.gesetze-im-internet.de/aufenthv/__1.html |
| §5 AufenthV | 111: Rechtsverordnung | http://www.gesetze-im-internet.de/aufenthv/__5.html |
| §4 Abs. 2 StaatenlÜbk | 999: Sonstige / weitere Art der Handlungsgrundlage | |

RAG DETAILS (FIM)

| | |
|---------------------------------|--------------|
| Art der formellen Prüfung (FIM) | 4: Verfahren |
|---------------------------------|--------------|

DARSTELLUNG

| | |
|---|-----------|
| Darstellung (Name) | innerhalb |
| Ausrichtung (senkrecht) | zentriert |
| Ausrichtung (horizontal) | zentriert |
| Visualisierte Werte | Referenz |
| Kennzeichen anzeigen ("i"), wenn eine Beschreibung eingegeben ist | Ja |

Textanmerkung (Textanmerkung)

Überprüfung, ob zwingende Gründe der Staatssicherheit oder der öffentlichen Ordnung dem Antrag entgegenstehen

Unterlagen entgegennehmen (Teilprozess)

RAG (FIM)

| | |
|--------------------------------|--------------------------|
| RAG-Typ (FIM) | 1: Information empfangen |
| RAG-Version (FIM) | 1.00 |
| ID der Aktivitätengruppe (FIM) | 01 |

RAG DETAILS (FIM)

| | | | |
|-----------------------|---|------------------------------|---------------|
| Information empfangen | | | |
| Empfangene Daten | Empfangene Daten (Sonstige) | Übermittlungsart (Codeliste) | Absender |
| | Antrag Ausstellung Reiseausweis für Staatenlose | 99: Keine Vorgabe | Antragsteller |

| Empfangene Daten | Empfangene Daten (Sonstige) | Übermittlungsart (Codeliste) | Absender |
|------------------|----------------------------------|------------------------------|---------------|
| | | | |
| | Nachweis rechtmäßiger Aufenthalt | 99: Keine Vorgabe | Antragsteller |
| | Nachweis Staatenlosigkeit | 99: Keine Vorgabe | Antragsteller |
| | vorhandener Pass / Passersatz | 99: Keine Vorgabe | Antragsteller |

DARSTELLUNG

| | |
|---|-----------|
| Darstellung (Name) | innerhalb |
| Ausrichtung (senkrecht) | zentriert |
| Ausrichtung (horizontal) | zentriert |
| Visualisierte Werte | Referenz |
| Kennzeichen anzeigen ("i"), wenn eine Beschreibung eingegeben ist | Ja |

Unterlagen erhalten (Startereignis)

EREIGNISTYP

| | |
|-----------|-----------|
| Typ | Top-Level |
| Nachricht | Ja |

DARSTELLUNG

| | |
|----------------|----|
| Namen anzeigen | Ja |
|----------------|----|

Vermerk erstellen (Teilprozess)

RAG (FIM)

| | | |
|-----------------------------------|-------------------------------------|---|
| RAG-Typ (FIM) | 6: Daten zum Sachverhalt bearbeiten | |
| RAG-Version (FIM) | 1.00 | |
| ID der Aktivitätengruppe (FIM) | 23 | |
| Handlungsgrundlage (FIM) | | |
| Name der Handlungsgrundlage (FIM) | Art der Handlungsgrundlage (FIM) | Verweis auf Handlungsgrundlage (FIM) |
| §4 Abs. 6 AufenthV | 111: Rechtsverordnung | http://www.gesetze-im-internet.de/aufenthv/__4.html |

RAG DETAILS (FIM)

| | |
|-----------------------|---------------|
| Bearbeitungsart (FIM) | 1: Erstellung |
|-----------------------|---------------|

DARSTELLUNG

| | |
|---|-----------|
| Darstellung (Name) | innerhalb |
| Ausrichtung (senkrecht) | zentriert |
| Ausrichtung (horizontal) | zentriert |
| Visualisierte Werte | Referenz |
| Kennzeichen anzeigen ("i"), wenn eine Beschreibung eingegeben ist | Ja |

Vollständigkeit prüfen (Teilprozess)

RAG (FIM)

| | | |
|-----------------------------------|---|---|
| RAG-Typ (FIM) | 3: Sachverhalt formell prüfen | |
| RAG-Version (FIM) | 1.00 | |
| ID der Aktivitätengruppe (FIM) | 04 | |
| Handlungsgrundlage (FIM) | | |
| Name der Handlungsgrundlage (FIM) | Art der Handlungsgrundlage (FIM) | Verweis auf Handlungsgrundlage (FIM) |
| §4 Abs 2 AufenthV | 111: Rechtsverordnung | http://www.gesetze-im-internet.de/aufenthv/__4.html |
| §6 AufenthV | 111: Rechtsverordnung | http://www.gesetze-im-internet.de/aufenthv/__6.html |
| §4 Abs. 2 StaatenlÜbk | 999: Sonstige / weitere Art der Handlungsgrundlage | |
| § 57 AufenthV | 111: Rechtsverordnung | http://www.gesetze-im-internet.de/aufenthv/__57.html |
| RAG-Beschreibung (FIM) | Prüfung der Vollständigkeit des Antragformulars und dem Vorliegen des Nachweises des rechtmäßigen Aufenthalts und der Staatenlosigkeit. Falls vorhanden, muss ein vorhandener Pass/Passersatz vorgelegt werden. | |

RAG DETAILS (FIM)

| | |
|---------------------------------|--------------|
| Art der formellen Prüfung (FIM) | 4: Verfahren |
|---------------------------------|--------------|

DARSTELLUNG

| | |
|--------------------------|-----------|
| Darstellung (Name) | innerhalb |
| Ausrichtung (senkrecht) | zentriert |
| Ausrichtung (horizontal) | zentriert |
| Visualisierte Werte | Referenz |

| | |
|---|----|
| Kennzeichen anzeigen ("i"), wenn eine Beschreibung eingegeben ist | Ja |
|---|----|

Voraussetzungen erfüllt? (Exklusives Gateway)

OBJEKTEIGENSCHAFTEN

| | |
|-----|--------------|
| Typ | Datenbasiert |
|-----|--------------|

DARSTELLUNG

| | |
|--------------------|-------|
| Darstellung (Name) | unten |
|--------------------|-------|

Vorliegen zwingender Gründe prüfen (Teilprozess)

ALLGEMEIN

| | |
|----------------|-----------|
| Teilprozesstyp | Aufrufend |
|----------------|-----------|

DARSTELLUNG

| | |
|---|-----------|
| Darstellung (Name) | innerhalb |
| Ausrichtung (senkrecht) | zentriert |
| Ausrichtung (horizontal) | zentriert |
| Visualisierte Werte | Referenz |
| Kennzeichen anzeigen ("i"), wenn eine Beschreibung eingegeben ist | Ja |

Vorläufigen Reiseausweis ausstellen? (Exklusives Gateway)

OBJEKTEIGENSCHAFTEN

| | |
|-----|--------------|
| Typ | Datenbasiert |
|-----|--------------|

DARSTELLUNG

| | |
|--------------------|-------|
| Darstellung (Name) | unten |
|--------------------|-------|

Widerspruch bearbeiten (Teilprozess)

ALLGEMEIN

| | |
|----------------|-----------|
| Teilprozesstyp | Aufrufend |
|----------------|-----------|

DARSTELLUNG

| | |
|---|-----------|
| Darstellung (Name) | innerhalb |
| Ausrichtung (senkrecht) | zentriert |
| Ausrichtung (horizontal) | zentriert |
| Visualisierte Werte | Referenz |
| Kennzeichen anzeigen ("i"), wenn eine Beschreibung eingegeben ist | Ja |

Widerspruch erhalten (Zwischenereignis (Sequenzfluss))

EREIGNISTYP

| | |
|-----------|------------|
| Typ | Eintretend |
| Nachricht | Ja |

DARSTELLUNG

| | |
|---------------------|------|
| Namen anzeigen | Ja |
| Visualisierte Werte | Name |

Zuständige Behörde (Pool)

ALLGEMEIN

| | |
|------------------------|------|
| Text um 90 Grad drehen | Nein |
|------------------------|------|

DARSTELLUNG

| | |
|------------------------|-----------|
| Transparenz | 100% |
| Wasserzeichen anzeigen | Ja |
| Ausrichtung | Zentriert |
| Schriftgröße | 200 |

Zuständige Behörde (Pool)

ALLGEMEIN

| | |
|------------------------|------|
| Text um 90 Grad drehen | Nein |
|------------------------|------|

DARSTELLUNG

| | |
|------------------------|-----------|
| Transparenz | 100% |
| Wasserzeichen anzeigen | Ja |
| Ausrichtung | Zentriert |

| | |
|--------------|-----|
| Schriftgröße | 200 |
|--------------|-----|

Zuständigkeit prüfen (Teilprozess)

RAG (FIM)

| | | |
|-----------------------------------|----------------------------------|---|
| RAG-Typ (FIM) | 3: Sachverhalt formell prüfen | |
| RAG-Version (FIM) | 1.00 | |
| ID der Aktivitätengruppe (FIM) | 02 | |
| Handlungsgrundlage (FIM) | | |
| Name der Handlungsgrundlage (FIM) | Art der Handlungsgrundlage (FIM) | Verweis auf Handlungsgrundlage (FIM) |
| §71 AufenthG | 104: Gesetz | https://www.gesetze-im-internet.de/aufenthg_2004/__71.html |

RAG DETAILS (FIM)

| | |
|---------------------------------|---------------------------|
| Art der formellen Prüfung (FIM) | 2: örtliche Zuständigkeit |
|---------------------------------|---------------------------|

DARSTELLUNG

| | |
|---|-----------|
| Darstellung (Name) | innerhalb |
| Ausrichtung (senkrecht) | zentriert |
| Ausrichtung (horizontal) | zentriert |
| Visualisierte Werte | Referenz |
| Kennzeichen anzeigen ("i"), wenn eine Beschreibung eingegeben ist | Ja |

bestehen Zweifel an Identitätsangaben? (Exklusives Gateway)

OBJEKTEIGENSCHAFTEN

| | |
|-----|--------------|
| Typ | Datenbasiert |
|-----|--------------|

DARSTELLUNG

| | |
|--------------------|-------|
| Darstellung (Name) | unten |
|--------------------|-------|

zuständig? (Exklusives Gateway)

OBJEKTEIGENSCHAFTEN

| | |
|-----|--------------|
| Typ | Datenbasiert |
|-----|--------------|

DARSTELLUNG

