

# ADONIS NP Modellreport

27.08.2021



**BOC Gruppe**  
Operngasse 20b  
A-1040 Wien  
BOC  
ADONIS  
[www.boc-group.com](http://www.boc-group.com)

# Reiseausweis Ausstellung für Flüchtlinge

(Geschäftsprozessdiagramm)

## FIM

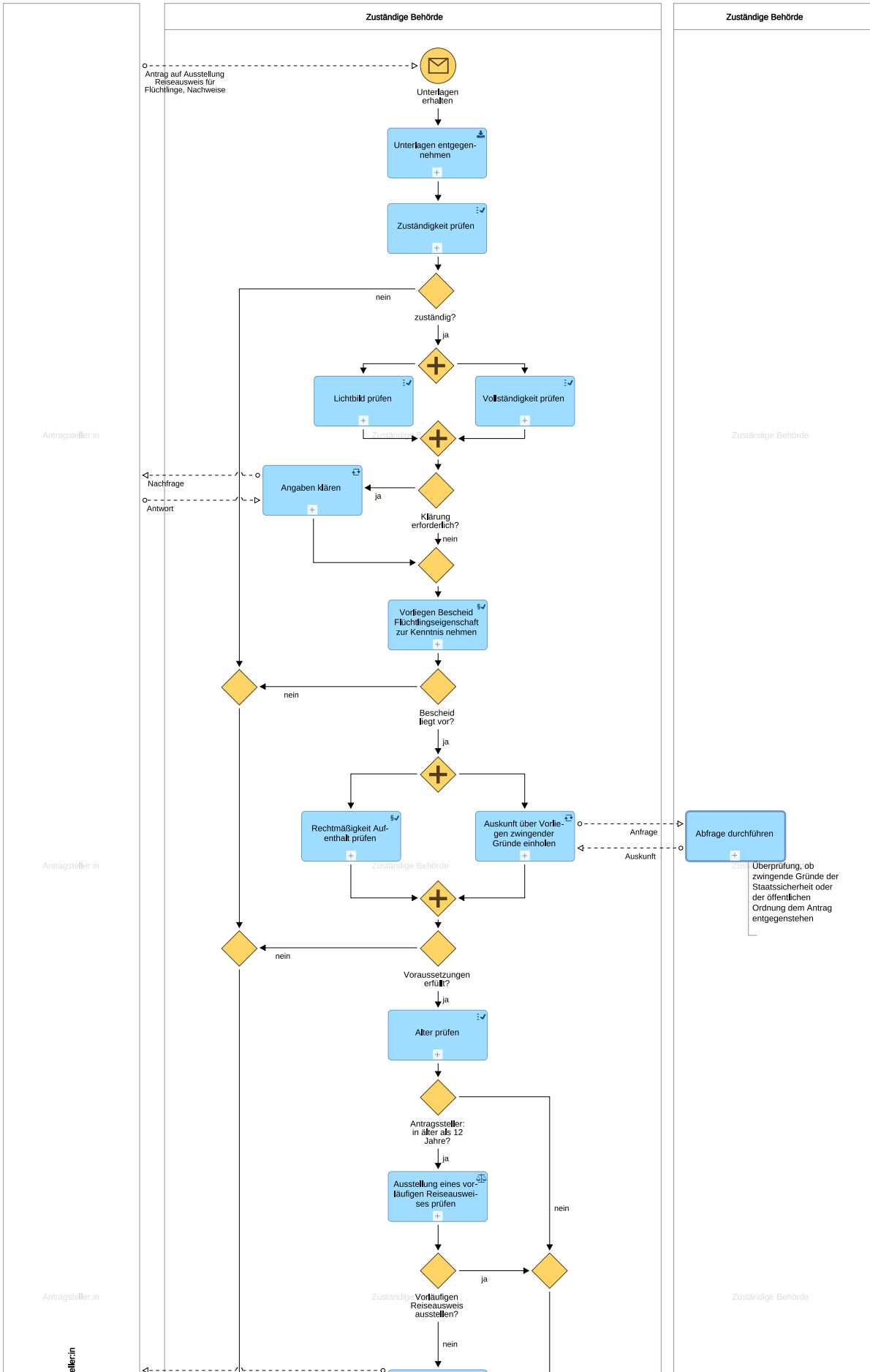
Version (FIM)	00.00.01
---------------	----------

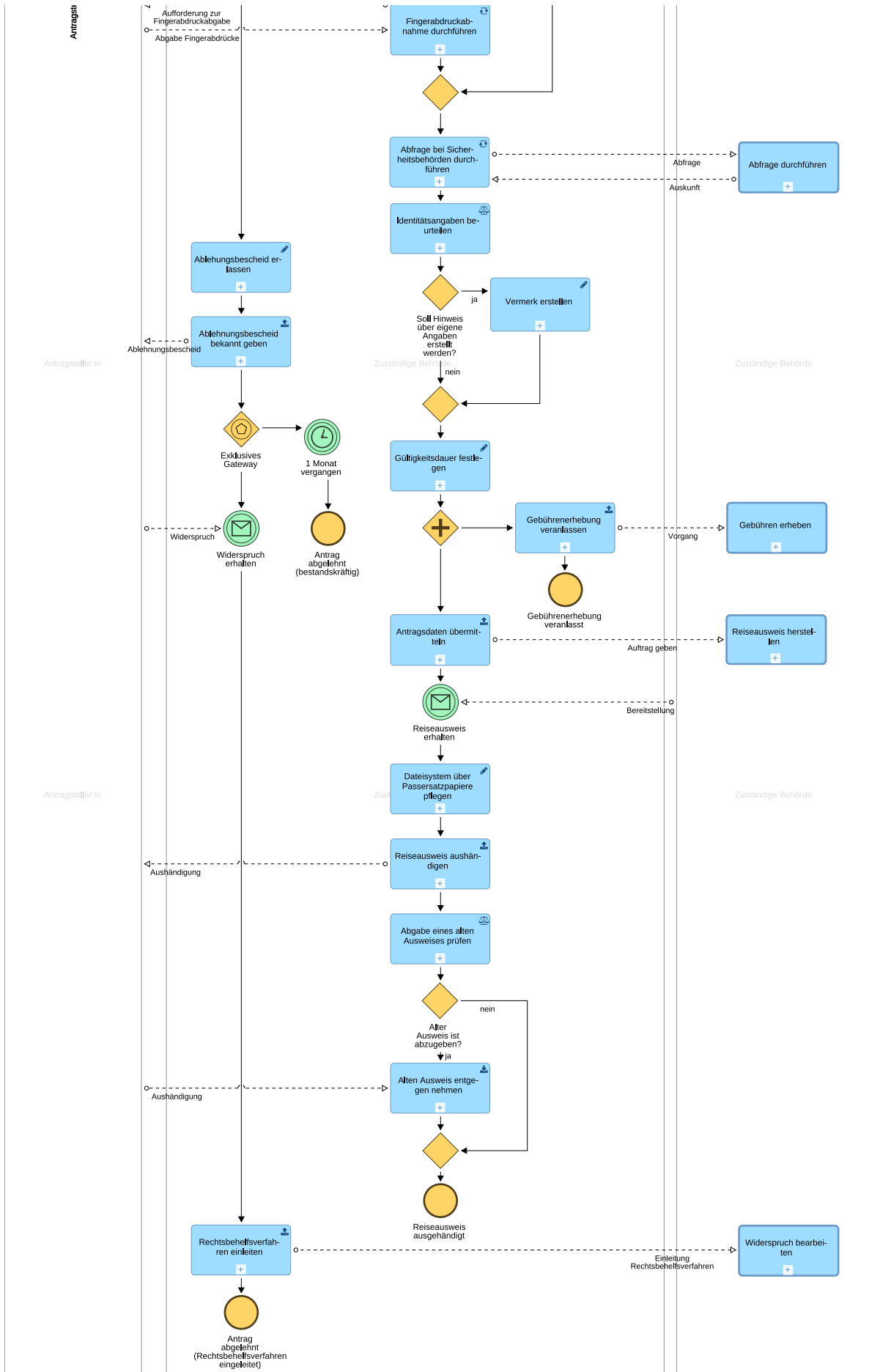
## FIM DETAILS

Detaillierungsstufe (FIM)		
Name		
1a: Bundes-Stammprozess		
Handlungsgrundlage (FIM)		
Name der Handlungsgrundlage (FIM)	Art der Handlungsgrundlage (FIM)	Verweis auf Handlungsgrundlage (FIM)
Genfer Flüchtlingskonvention (GFK)	999: Sonstige / weitere Art der Handlungsgrundlage	<a href="https://www.unhcr.org/dach/wp-content/uploads/sites/27/2017/03/Genfer_Fluechtlingskonvention_und_New_Yorker_Protokoll.pdf">https://www.unhcr.org/dach/wp-content/uploads/sites/27/2017/03/Genfer_Fluechtlingskonvention_und_New_Yorker_Protokoll.pdf</a>
AufenthG	104: Gesetz	<a href="https://www.gesetze-im-internet.de/aufenthg_2004/BJNR195010004.html">https://www.gesetze-im-internet.de/aufenthg_2004/BJNR195010004.html</a>
AufenthV	111: Rechtsverordnung	<a href="http://www.gesetze-im-internet.de/aufenthv/BJNR294510004.html">http://www.gesetze-im-internet.de/aufenthv/BJNR294510004.html</a>
Menge	0	
Zeitspanne	Pro Jahr	

## FIM ZUSTANDSANGABEN

Letzter Änderungszeitpunkt	27.08.2021 12:00
Letzter Bearbeiter	Timo Domroes (extern)
Status	1: in Bearbeitung





## 1 Monat vergangen (Zwischenereignis (Sequenzfluss))

### EREIGNISTYP

Typ	Eintretend
Zeit	Ja

### DARSTELLUNG

Namen anzeigen	Ja
Visualisierte Werte	Name

## Abfrage bei Sicherheitsbehörden durchführen (Teilprozess)

### RAG (FIM)

RAG-Typ (FIM)	7: Beteiligung durchführen	
RAG-Version (FIM)	1.00	
ID der Aktivitätengruppe (FIM)	11	
Handlungsgrundlage (FIM)		
Name der Handlungsgrundlage (FIM)	Art der Handlungsgrundlage (FIM)	Verweis auf Handlungsgrundlage (FIM)
§ 5 Abs. 2 und 3 AufenthV	111: Rechtsverordnung	<a href="http://www.gesetze-im-internet.de/aufenthv/__5.html">http://www.gesetze-im-internet.de/aufenthv/__5.html</a>
§6 Abs 2b PassG	104: Gesetz	<a href="https://www.gesetze-im-internet.de/pa_g_1986/__6.html">https://www.gesetze-im-internet.de/pa_g_1986/__6.html</a>
§§ 49, 73 Abs. 2 & 89 AufenthG	104: Gesetz	<a href="https://www.gesetze-im-internet.de/aufenthg_2004/__89.html">https://www.gesetze-im-internet.de/aufenthg_2004/__89.html</a>
RAG-Beschreibung (FIM)	Zur Prüfung von Identitätsangaben, Versagungsgründen und Sicherheitsbedenken dürfen Daten an andere Behörden übermittelt werden.	

### RAG DETAILS (FIM)

Empfangene Daten			
Empfangene Daten	Empfangene Daten (Sonstige)	Übermittlungsart	Absender
	Auskunft	3: Elektronisch - halbautomatisch	
Bereitgestellte Daten			
Bereitgestellte Daten	Bereitgestellte Daten (Sonstige)	Übermittlungsart	Empfänger
	Abfrage	3: Elektronisch - halbautomatisch	

Bereitgestellte Daten	Bereitgestellte Daten (Sonstige)	Übermittlungsart	Empfänger
Beteiligungsform (FIM)			
Name			
3: Auskunft			
Mitwirkungspflicht (FIM)	Ja		

## DARSTELLUNG

Darstellung (Name)	innerhalb
Ausrichtung (senkrecht)	zentriert
Ausrichtung (horizontal)	zentriert
Visualisierte Werte	Referenz
Kennzeichen anzeigen ("i"), wenn eine Beschreibung eingegeben ist	Ja

## Abfrage durchführen (Teilprozess)

### ALLGEMEIN

Teilprozessstyp	Aufrufend
-----------------	-----------

### RAG (FIM)

RAG-Version (FIM)	1.0	
Handlungsgrundlage (FIM)		
Name der Handlungsgrundlage (FIM)	Art der Handlungsgrundlage (FIM)	Verweis auf Handlungsgrundlage (FIM)
§89 AufenthV	111: Rechtsverordnung	

## DARSTELLUNG

Darstellung (Name)	innerhalb
Ausrichtung (senkrecht)	zentriert
Ausrichtung (horizontal)	zentriert
Visualisierte Werte	Referenz
Kennzeichen anzeigen ("i"), wenn eine Beschreibung eingegeben ist	Ja

## Abfrage durchführen (Teilprozess)

### ALLGEMEIN

Teilprozessstyp	Aufrufend
-----------------	-----------

## RAG (FIM)

Handlungsgrundlage (FIM)		
Name der Handlungsgrundlage (FIM)	Art der Handlungsgrundlage (FIM)	Verweis auf Handlungsgrundlage (FIM)
§ 6 PassG	104: Gesetz	

## DARSTELLUNG

Darstellung (Name)	innerhalb
Ausrichtung (senkrecht)	zentriert
Ausrichtung (horizontal)	zentriert
Visualisierte Werte	Referenz
Kennzeichen anzeigen ("i"), wenn eine Beschreibung eingegeben ist	Ja

## Abgabe eines alten Ausweises prüfen (Teilprozess)

## RAG (FIM)

RAG-Typ (FIM)	5: Sachverhalt beurteilen/entscheiden mit Spielraum	
RAG-Version (FIM)	2.00	
ID der Aktivitätengruppe (FIM)	18	
Handlungsgrundlage (FIM)		
Name der Handlungsgrundlage (FIM)	Art der Handlungsgrundlage (FIM)	Verweis auf Handlungsgrundlage (FIM)
§ 15 PassG	104: Gesetz	<a href="https://www.gesetze-im-internet.de/pa_g_1986/__15.html">https://www.gesetze-im-internet.de/pa_g_1986/__15.html</a>

## RAG DETAILS (FIM)

Hilfsmittel (FIM)	Auf verlangen ist der alte Pass/-ersatz bei Aushändigung des neuen Ausweises abzugeben
Entscheidungsart (FIM)	1: Auswahlermessen

## DARSTELLUNG

Darstellung (Name)	innerhalb
Ausrichtung (senkrecht)	zentriert
Ausrichtung (horizontal)	zentriert
Visualisierte Werte	Referenz
Kennzeichen anzeigen ("i"), wenn eine Beschreibung eingegeben ist	Ja

## Ablehnungsbescheid bekannt geben (Teilprozess)

### RAG (FIM)

RAG-Typ (FIM)	2: Information bereitstellen
RAG-Version (FIM)	1.00
ID der Aktivitätengruppe (FIM)	22

### RAG DETAILS (FIM)

Information bereitstellen			
Bereitgestellte Daten	Bereitgestellte Daten (Sonstige)	Übermittlungsart (Codeliste)	Empfänger
	Ablehnungsbescheid	99: Keine Vorgabe	Antragsteller

### DARSTELLUNG

Darstellung (Name)	innerhalb
Ausrichtung (senkrecht)	zentriert
Ausrichtung (horizontal)	zentriert
Visualisierte Werte	Referenz
Kennzeichen anzeigen ("i"), wenn eine Beschreibung eingegeben ist	Ja

## Ablehnungsbescheid erlassen (Teilprozess)

### RAG (FIM)

RAG-Typ (FIM)	6: Daten zum Sachverhalt bearbeiten
RAG-Version (FIM)	1.00
ID der Aktivitätengruppe (FIM)	21

### RAG DETAILS (FIM)

Bearbeitungsart (FIM)	1: Erstellung
-----------------------	---------------

### DARSTELLUNG

Darstellung (Name)	innerhalb
Ausrichtung (senkrecht)	zentriert
Ausrichtung (horizontal)	zentriert
Visualisierte Werte	Referenz
Kennzeichen anzeigen ("i"), wenn eine Beschreibung eingegeben ist	Ja



## Alten Ausweis entgegen nehmen (Teilprozess)

### RAG (FIM)

RAG-Typ (FIM)	1: Information empfangen
RAG-Version (FIM)	1.00
ID der Aktivitätengruppe (FIM)	19

### RAG DETAILS (FIM)

Information empfangen			
Empfangene Daten	Empfangene Daten (Sonstige)	Übermittlungsart (Codeliste)	Absender
	vorhandener Ausweis	1: Papierbasiert - persönlich	Antragsteller

### DARSTELLUNG

Darstellung (Name)	innerhalb
Ausrichtung (senkrecht)	zentriert
Ausrichtung (horizontal)	zentriert
Visualisierte Werte	Referenz
Kennzeichen anzeigen ("i"), wenn eine Beschreibung eingegeben ist	Ja

## Alter Ausweis ist abzugeben? (Exklusives Gateway)

### OBJEKTEIGENSCHAFTEN

Typ	Datenbasiert
-----	--------------

### DARSTELLUNG

Darstellung (Name)	unten
--------------------	-------

## Alter prüfen (Teilprozess)

### RAG (FIM)

RAG-Typ (FIM)	3: Sachverhalt formell prüfen
RAG-Version (FIM)	1.00
ID der Aktivitätengruppe (FIM)	08
Handlungsgrundlage (FIM)	

Name der Handlungsgrundlage (FIM)	Art der Handlungsgrundlage (FIM)	Verweis auf Handlungsgrundlage (FIM)
§ 4 Abs. 1 AufenthV	111: Rechtsverordnung	<a href="http://www.gesetze-im-internet.de/aufenthv/_4.html">http://www.gesetze-im-internet.de/aufenthv/_4.html</a>

## RAG DETAILS (FIM)

Art der formellen Prüfung (FIM)	4: Verfahren
---------------------------------	--------------

## DARSTELLUNG

Darstellung (Name)	innerhalb
Ausrichtung (senkrecht)	zentriert
Ausrichtung (horizontal)	zentriert
Visualisierte Werte	Referenz
Kennzeichen anzeigen ("i"), wenn eine Beschreibung eingegeben ist	Ja

## Angaben klären (Teilprozess)

### RAG (FIM)

RAG-Typ (FIM)	7: Beteiligung durchführen
RAG-Version (FIM)	1.00
ID der Aktivitätengruppe (FIM)	20

### RAG DETAILS (FIM)

Empfangene Daten			
Empfangene Daten	Empfangene Daten (Sonstige)	Übermittlungsart	Absender
	Antwort	99: Keine Vorgabe	Antragsteller
Bereitgestellte Daten			
Bereitgestellte Daten	Bereitgestellte Daten (Sonstige)	Übermittlungsart	Empfänger
	Nachfrage	99: Keine Vorgabe	Antragsteller
Beteiligungsform (FIM)			
Name			
3: Auskunft			
Mitwirkungspflicht (FIM)	Ja		

## DARSTELLUNG

Darstellung (Name)	innerhalb
--------------------	-----------

Ausrichtung (senkrecht)	zentriert
Ausrichtung (horizontal)	zentriert
Visualisierte Werte	Referenz
Kennzeichen anzeigen ("i"), wenn eine Beschreibung eingegeben ist	Ja

## Antrag abgelehnt (Rechtsbehelfsverfahren eingeleitet) (Endereignis)

### DARSTELLUNG

Namen anzeigen	Ja
----------------	----

## Antrag abgelehnt (bestandskräftig) (Endereignis)

### DARSTELLUNG

Namen anzeigen	Ja
----------------	----

## Antragsdaten übermitteln (Teilprozess)

### RAG (FIM)

RAG-Typ (FIM)	2: Information bereitstellen	
RAG-Version (FIM)	1.00	
ID der Aktivitätengruppe (FIM)	15	
Handlungsgrundlage (FIM)		
Name der Handlungsgrundlage (FIM)	Art der Handlungsgrundlage (FIM)	Verweis auf Handlungsgrundlage (FIM)
§61c Abs. 1 AufenthV	111: Rechtsverordnung	<a href="http://www.gesetze-im-internet.de/aufenthv/__61c.html">http://www.gesetze-im-internet.de/aufenthv/__61c.html</a>
§6a PassG	104: Gesetz	<a href="https://www.gesetze-im-internet.de/pa_g_1986/__6a.html">https://www.gesetze-im-internet.de/pa_g_1986/__6a.html</a>

### RAG DETAILS (FIM)

Information bereitstellen			
Bereitgestellte Daten	Bereitgestellte Daten (Sonstige)	Übermittlungsart (Codeliste)	Empfänger
	Daten zum Reiseausweis	4: Elektronisch - vollautomatisch	

### DARSTELLUNG

Darstellung (Name)	innerhalb
Ausrichtung (senkrecht)	zentriert
Ausrichtung (horizontal)	zentriert
Visualisierte Werte	Referenz
Kennzeichen anzeigen ("i"), wenn eine Beschreibung eingegeben ist	Ja

### Antragssteller:in älter als 12 Jahre? (Exklusives Gateway)

#### OBJEKTEIGENSCHAFTEN

Typ	Datenbasiert
-----	--------------

#### DARSTELLUNG

Darstellung (Name)	unten
--------------------	-------

### Antragsteller:in (Pool)

#### ALLGEMEIN

Black-Box Pool	Ja
Text um 90 Grad drehen	Nein

#### DARSTELLUNG

Transparenz	100%
Wasserzeichen anzeigen	Ja
Ausrichtung	Zentriert
Schriftgröße	200

### Auskunft über Vorliegen zwingender Gründe einholen (Teilprozess)

#### RAG (FIM)

RAG-Typ (FIM)	7: Beteiligung durchführen	
RAG-Version (FIM)	1.00	
ID der Aktivitätengruppe (FIM)	07	
Handlungsgrundlage (FIM)		
Name der Handlungsgrundlage (FIM)	Art der Handlungsgrundlage (FIM)	Verweis auf Handlungsgrundlage (FIM)
Art. 28 Abs. 1 GFK	999: Sonstige / weitere Art der Handlungsgrundlage	<a href="https://www.unhcr.org/dach/wp-content/uploads/sites/27/2017/03/Genfer_Fluechtlingskonvention_und_New_Yorker_Protokoll.pdf">https://www.unhcr.org/dach/wp-content/uploads/sites/27/2017/03/Genfer_Fluechtlingskonvention_und_New_Yorker_Protokoll.pdf</a>

Name der Handlungsgrundlage (FIM)	Art der Handlungsgrundlage (FIM)	Verweis auf Handlungsgrundlage (FIM)
Art. 25 Richtlinie 2011/95/EU	105: EU-Richtlinie (Umsetzung in nationales Recht)	<a href="https://eur-lex.europa.eu/LexUriServ/LexUriServ.do?uri=OJ:L:2011:337:0009:0026:de:PDF">https://eur-lex.europa.eu/LexUriServ/LexUriServ.do?uri=OJ:L:2011:337:0009:0026:de:PDF</a>
§ 6 PassG	104: Gesetz	<a href="https://www.gesetze-im-internet.de/pa_g_1986/__6.html">https://www.gesetze-im-internet.de/pa_g_1986/__6.html</a>
§ 89 AufenthG	104: Gesetz	<a href="https://www.gesetze-im-internet.de/aufenthg_2004/__89.html">https://www.gesetze-im-internet.de/aufenthg_2004/__89.html</a>
RAG-Beschreibung (FIM)	<p>Stehen zwingende Gründe der nationalen Sicherheit oder der öffentlichen Ordnung dem Antrag entgegen, kann die Ausstellung eines Reiseausweises versagt werden.</p> <p>Zur Prüfung von Identitätsangaben, Versagungsgründen und Sicherheitsbedenken dürfen Daten an andere Behörden übermittelt werden (§ 89 AufenthG und § 6 PassG).</p>	

## RAG DETAILS (FIM)

Empfangene Daten			
Empfangene Daten	Empfangene Daten (Sonstige)	Übermittlungsart	Absender
	Auskunft	4: Elektronisch - vollautomatisch	
Bereitgestellte Daten			
Bereitgestellte Daten	Bereitgestellte Daten (Sonstige)	Übermittlungsart	Empfänger
	Anfrage	4: Elektronisch - vollautomatisch	
Beteiligungsform (FIM)			
Name			
3: Auskunft			
Mitwirkungspflicht (FIM)		Ja	

## DARSTELLUNG

Darstellung (Name)	innerhalb
Ausrichtung (senkrecht)	zentriert
Ausrichtung (horizontal)	zentriert
Visualisierte Werte	Referenz
Kennzeichen anzeigen ("i"), wenn eine Beschreibung eingegeben ist	Ja

## Ausstellung eines vorläufigen Reiseausweises prüfen (Teilprozess)

## RAG (FIM)

RAG-Typ (FIM)	5: Sachverhalt beurteilen/entscheiden mit Spielraum	
RAG-Version (FIM)	2.00	
ID der Aktivitätengruppe (FIM)	09	
Handlungsgrundlage (FIM)		
Name der Handlungsgrundlage (FIM)	Art der Handlungsgrundlage (FIM)	Verweis auf Handlungsgrundlage (FIM)
§4 Abs. 1 S. 2 AufenthV	111: Rechtsverordnung	<a href="http://www.gesetze-im-internet.de/aufenthv/__4.html">http://www.gesetze-im-internet.de/aufenthv/__4.html</a>
RAG-Beschreibung (FIM)	Das Dokument kann als vorläufiger Reiseausweis ohne elektronisches Speicher- und Verarbeitungsmedium ausgegeben werden	

## RAG DETAILS (FIM)

Hilfsmittel (FIM)	Das Dokument kann als vorläufiger Reiseausweis ohne elektronisches Speicher- und Verarbeitungsmedium ausgegeben werden
Entscheidungsart (FIM)	2: Entschließungsermessen

## DARSTELLUNG

Darstellung (Name)	innerhalb
Ausrichtung (senkrecht)	zentriert
Ausrichtung (horizontal)	zentriert
Visualisierte Werte	Referenz
Kennzeichen anzeigen ("i"), wenn eine Beschreibung eingegeben ist	Ja

## Bescheid liegt vor? (Exklusives Gateway)

## OBJEKTEIGENSCHAFTEN

Typ	Datenbasiert
-----	--------------

## DARSTELLUNG

Darstellung (Name)	unten
--------------------	-------

## Dateisystem über Passersatzpapiere pflegen (Teilprozess)

## RAG (FIM)

RAG-Typ (FIM)	6: Daten zum Sachverhalt bearbeiten
RAG-Version (FIM)	1.00
ID der Aktivitätengruppe (FIM)	16

Handlungsgrundlage (FIM)		
Name der Handlungsgrundlage (FIM)	Art der Handlungsgrundlage (FIM)	Verweis auf Handlungsgrundlage (FIM)
§66 AufenthV	111: Rechtsverordnung	<a href="http://www.gesetze-im-internet.de/aufenthv/__66.html">http://www.gesetze-im-internet.de/aufenthv/__66.html</a>

### RAG DETAILS (FIM)

Bearbeitungsart (FIM)	1: Erstellung
-----------------------	---------------

### DARSTELLUNG

Darstellung (Name)	innerhalb
Ausrichtung (senkrecht)	zentriert
Ausrichtung (horizontal)	zentriert
Visualisierte Werte	Referenz
Kennzeichen anzeigen ("i"), wenn eine Beschreibung eingegeben ist	Ja

### Exklusives Gateway (Exklusives Gateway)

#### OBJEKTEIGENSCHAFTEN

Typ	Datenbasiert
-----	--------------

#### DARSTELLUNG

Darstellung (Name)	ohne Namen
--------------------	------------

### Exklusives Gateway (Exklusives Gateway)

#### OBJEKTEIGENSCHAFTEN

Typ	Datenbasiert
-----	--------------

#### DARSTELLUNG

Darstellung (Name)	ohne Namen
--------------------	------------

### Exklusives Gateway (Exklusives Gateway)

#### OBJEKTEIGENSCHAFTEN

Typ	Datenbasiert
-----	--------------

## DARSTELLUNG

Darstellung (Name)	ohne Namen
--------------------	------------

## Exklusives Gateway (Exklusives Gateway)

### OBJEKTEIGENSCHAFTEN

Typ	Datenbasiert
-----	--------------

## DARSTELLUNG

Darstellung (Name)	ohne Namen
--------------------	------------

## Exklusives Gateway (Exklusives Gateway)

### OBJEKTEIGENSCHAFTEN

Typ	Ereignisbasiert
Instanziiert Prozess (ereignisbasiertes Gateway)	Ja

## DARSTELLUNG

Darstellung (Name)	unten
--------------------	-------

## Exklusives Gateway (Exklusives Gateway)

### OBJEKTEIGENSCHAFTEN

Typ	Datenbasiert
-----	--------------

## DARSTELLUNG

Darstellung (Name)	ohne Namen
--------------------	------------

## Exklusives Gateway (Exklusives Gateway)

### OBJEKTEIGENSCHAFTEN

Typ	Datenbasiert
-----	--------------

## DARSTELLUNG



Darstellung (Name)	ohne Namen
--------------------	------------

## Exklusives Gateway (Exklusives Gateway)

### OBJEKTEIGENSCHAFTEN

Typ	Datenbasiert
-----	--------------

### DARSTELLUNG

Darstellung (Name)	ohne Namen
--------------------	------------

## Fingerabdruckabnahme durchführen (Teilprozess)

### RAG (FIM)

RAG-Typ (FIM)	7: Beteiligung durchführen	
RAG-Version (FIM)	1.00	
ID der Aktivitätengruppe (FIM)	10	
Handlungsgrundlage (FIM)		
Name der Handlungsgrundlage (FIM)	Art der Handlungsgrundlage (FIM)	Verweis auf Handlungsgrundlage (FIM)
§4 Abs. 4 AufenthV	111: Rechtsverordnung	<a href="http://www.gesetze-im-internet.de/aufenthv/__4.html">http://www.gesetze-im-internet.de/aufenthv/__4.html</a>
§61a AufenthV	111: Rechtsverordnung	<a href="http://www.gesetze-im-internet.de/aufenthv/__61a.html">http://www.gesetze-im-internet.de/aufenthv/__61a.html</a>

### RAG DETAILS (FIM)

Empfangene Daten			
Empfangene Daten	Empfangene Daten (Sonstige)	Übermittlungsart	Absender
	Fingerabdrücke	99: Keine Vorgabe	Antragsteller
Bereitgestellte Daten			
Bereitgestellte Daten	Bereitgestellte Daten (Sonstige)	Übermittlungsart	Empfänger
	Fingerabdrücke	99: Keine Vorgabe	Antragsteller
Beteiligungsform (FIM)			
Name			
99: Sonstige Beteiligungsform			
Mitwirkungspflicht (FIM)	Ja		

## DARSTELLUNG

Darstellung (Name)	innerhalb
Ausrichtung (senkrecht)	zentriert
Ausrichtung (horizontal)	zentriert
Visualisierte Werte	Referenz
Kennzeichen anzeigen ("i"), wenn eine Beschreibung eingegeben ist	Ja

## Gebühren erheben (Teilprozess)

### ALLGEMEIN

Teilprozessstyp	Aufrufend
-----------------	-----------

## DARSTELLUNG

Darstellung (Name)	innerhalb
Ausrichtung (senkrecht)	zentriert
Ausrichtung (horizontal)	zentriert
Visualisierte Werte	Referenz
Kennzeichen anzeigen ("i"), wenn eine Beschreibung eingegeben ist	Ja

## Gebührenerhebung veranlassen (Teilprozess)

### RAG (FIM)

RAG-Typ (FIM)	2: Information bereitstellen	
RAG-Version (FIM)	1.00	
ID der Aktivitätengruppe (FIM)	14	
Handlungsgrundlage (FIM)		
Name der Handlungsgrundlage (FIM)	Art der Handlungsgrundlage (FIM)	Verweis auf Handlungsgrundlage (FIM)
§48 Abs 1 Satz 1c-1d und 1f-1g AufenthV	111: Rechtsverordnung	<a href="http://www.gesetze-im-internet.de/aufenthv/__48.html">http://www.gesetze-im-internet.de/aufenthv/__48.html</a>

### RAG DETAILS (FIM)

Information bereitstellen			
Bereitgestellte Daten	Bereitgestellte Daten (Sonstige)	Übermittlungsart (Codeliste)	Empfänger
		4: Elektronisch - vollautomatisch	

Bereitgestellte Daten	Bereitgestellte Daten (Sonstige)	Übermittlungsart (Codeliste)	Empfänger

## DARSTELLUNG

Darstellung (Name)	innerhalb
Ausrichtung (senkrecht)	zentriert
Ausrichtung (horizontal)	zentriert
Visualisierte Werte	Referenz
Kennzeichen anzeigen ("i"), wenn eine Beschreibung eingegeben ist	Ja

## Gebührenerhebung veranlasst (Endereignis)

### DARSTELLUNG

Namen anzeigen	Ja
----------------	----

## Gültigkeitsdauer festlegen (Teilprozess)

### RAG (FIM)

RAG-Typ (FIM)	6: Daten zum Sachverhalt bearbeiten	
RAG-Version (FIM)	1.00	
ID der Aktivitätengruppe (FIM)	13	
Handlungsgrundlage (FIM)		
Name der Handlungsgrundlage (FIM)	Art der Handlungsgrundlage (FIM)	Verweis auf Handlungsgrundlage (FIM)
§ 4 Abs. 1 AufenthV	111: Rechtsverordnung	<a href="http://www.gesetze-im-internet.de/aufenthv/__4.html">http://www.gesetze-im-internet.de/aufenthv/__4.html</a>
RAG-Beschreibung (FIM)	Gültigkeitsdauer - bis zu drei Jahre - bei vorläufigem Reiseausweis nicht länger als 1 Jahr - bis zu 10 Jahre für heimatlose Ausländer - die Gültigkeitsdauer des Aufenthaltstitels darf nicht überschritten werden	

### RAG DETAILS (FIM)

Bearbeitungsart (FIM)	1: Erstellung
-----------------------	---------------

### DARSTELLUNG

Darstellung (Name)	innerhalb
Ausrichtung (senkrecht)	zentriert
Ausrichtung (horizontal)	zentriert
Visualisierte Werte	Referenz

Kennzeichen anzeigen ("i"), wenn eine Beschreibung eingegeben ist	Ja
---	----

## Identitätsangaben beurteilen (Teilprozess)

### RAG (FIM)

RAG-Typ (FIM)	5: Sachverhalt beurteilen/entscheiden mit Spielraum	
RAG-Version (FIM)	2.00	
ID der Aktivitätengruppe (FIM)	12	
Handlungsgrundlage (FIM)		
Name der Handlungsgrundlage (FIM)	Art der Handlungsgrundlage (FIM)	Verweis auf Handlungsgrundlage (FIM)
§4 Abs. 6 AufenthV	111: Rechtsverordnung	<a href="http://www.gesetze-im-internet.de/aufenthv/__4.html">http://www.gesetze-im-internet.de/aufenthv/__4.html</a>

### RAG DETAILS (FIM)

Hilfsmittel (FIM)	Passersatzpapiere können mit dem Hinweis ausgestellt werden, dass die Personendaten auf den eigenen Angaben des/der Antragstellenden beruhen.
Entscheidungsart (FIM)	2: Entschließungsermessen

### DARSTELLUNG

Darstellung (Name)	innerhalb
Ausrichtung (senkrecht)	zentriert
Ausrichtung (horizontal)	zentriert
Visualisierte Werte	Referenz
Kennzeichen anzeigen ("i"), wenn eine Beschreibung eingegeben ist	Ja

## Klärung erforderlich? (Exklusives Gateway)

### OBJEKTEIGENSCHAFTEN

Typ	Datenbasiert
-----	--------------

### DARSTELLUNG

Darstellung (Name)	unten
--------------------	-------

## Lichtbild prüfen (Teilprozess)

### RAG (FIM)

RAG-Typ (FIM)	3: Sachverhalt formell prüfen	
RAG-Version (FIM)	1.00	
ID der Aktivitätengruppe (FIM)	03	
Handlungsgrundlage (FIM)		
Name der Handlungsgrundlage (FIM)	Art der Handlungsgrundlage (FIM)	Verweis auf Handlungsgrundlage (FIM)
§4 Abs. 2 AufenthV	111: Rechtsverordnung	<a href="http://www.gesetze-im-internet.de/aufenthv/__4.html">http://www.gesetze-im-internet.de/aufenthv/__4.html</a>
§60 AufenthV	111: Rechtsverordnung	<a href="http://www.gesetze-im-internet.de/aufenthv/__60.html">http://www.gesetze-im-internet.de/aufenthv/__60.html</a>
§5 PassV	111: Rechtsverordnung	<a href="http://www.gesetze-im-internet.de/passv_2007/__5.html">http://www.gesetze-im-internet.de/passv_2007/__5.html</a>

### RAG DETAILS (FIM)

Art der formellen Prüfung (FIM)	5: Form
---------------------------------	---------

### DARSTELLUNG

Darstellung (Name)	innerhalb
Ausrichtung (senkrecht)	zentriert
Ausrichtung (horizontal)	zentriert
Visualisierte Werte	Referenz
Kennzeichen anzeigen ("i"), wenn eine Beschreibung eingegeben ist	Ja

### Nicht-exklusives Gateway (Nicht-exklusives Gateway)

#### OBJEKTEIGENSCHAFTEN

Gatewaytyp	Parallel
Typ (Parallel)	Datenbasiert

### DARSTELLUNG

Darstellung (Name)	ohne Namen
--------------------	------------

### Nicht-exklusives Gateway (Nicht-exklusives Gateway)

#### OBJEKTEIGENSCHAFTEN

Gatewaytyp	Parallel
Typ (Parallel)	Datenbasiert

### DARSTELLUNG

Darstellung (Name)	ohne Namen
--------------------	------------

## Nicht-exklusives Gateway (Nicht-exklusives Gateway)

### OBJEKTEIGENSCHAFTEN

Gatewaytyp	Parallel
Typ (Parallel)	Datenbasiert

### DARSTELLUNG

Darstellung (Name)	ohne Namen
--------------------	------------

## Nicht-exklusives Gateway (Nicht-exklusives Gateway)

### OBJEKTEIGENSCHAFTEN

Gatewaytyp	Parallel
Typ (Parallel)	Datenbasiert

### DARSTELLUNG

Darstellung (Name)	ohne Namen
--------------------	------------

## Nicht-exklusives Gateway (Nicht-exklusives Gateway)

### OBJEKTEIGENSCHAFTEN

Gatewaytyp	Parallel
Typ (Parallel)	Datenbasiert

### DARSTELLUNG

Darstellung (Name)	ohne Namen
--------------------	------------

## Rechtmäßigkeit Aufenthalt prüfen (Teilprozess)

### RAG (FIM)

RAG-Typ (FIM)	4: Sachverhalt beurteilen/entscheiden ohne Spielraum
RAG-Version (FIM)	2.00
ID der Aktivitätengruppe (FIM)	06
Handlungsgrundlage (FIM)	

Name der Handlungsgrundlage (FIM)	Art der Handlungsgrundlage (FIM)	Verweis auf Handlungsgrundlage (FIM)
§§ 4, 7 AufenthG	104: Gesetz	<a href="https://www.gesetze-im-internet.de/aufenthg_2004/__4.html">https://www.gesetze-im-internet.de/aufenthg_2004/__4.html</a>
§ 28 Abs. 1 GFK	999: Sonstige / weitere Art der Handlungsgrundlage	<a href="https://www.unhcr.org/dach/wp-content/uploads/sites/27/2017/03/Genfer_Fluechtlingskonvention_und_New_Yorker_Protokoll.pdf">https://www.unhcr.org/dach/wp-content/uploads/sites/27/2017/03/Genfer_Fluechtlingskonvention_und_New_Yorker_Protokoll.pdf</a>
§ 18 AufenthV	111: Rechtsverordnung	<a href="http://www.gesetze-im-internet.de/aufenthv/__18.html">http://www.gesetze-im-internet.de/aufenthv/__18.html</a>

### RAG DETAILS (FIM)

Hilfsmittel (FIM)	Der Aufenthalt ist nach den allgemeinen Vorschriften des Aufenthaltsgesetzes rechtmäßig, wenn über einen Aufenthaltstitel gem. § 4 AufenthG verfügt wird oder wenn eine Befreiung vom Erfordernis eines Aufenthaltstitels vorliegt (s. § 18 AufenthV).
-------------------	--

### DARSTELLUNG

Darstellung (Name)	innerhalb
Ausrichtung (senkrecht)	zentriert
Ausrichtung (horizontal)	zentriert
Visualisierte Werte	Referenz
Kennzeichen anzeigen ("i"), wenn eine Beschreibung eingegeben ist	Ja

### Rechtsbehelfsverfahren einleiten (Teilprozess)

### RAG (FIM)

RAG-Typ (FIM)	2: Information bereitstellen	
RAG-Version (FIM)	1.00	
ID der Aktivitätengruppe (FIM)	24	
Handlungsgrundlage (FIM)		
Name der Handlungsgrundlage (FIM)	Art der Handlungsgrundlage (FIM)	Verweis auf Handlungsgrundlage (FIM)
§79 VwVfG	104: Gesetz	<a href="https://www.gesetze-im-internet.de/vwvfg/__79.html">https://www.gesetze-im-internet.de/vwvfg/__79.html</a>

### RAG DETAILS (FIM)

Information bereitstellen			
Bereitgestellte Daten	Bereitgestellte Daten (Sonstige)	Übermittlungsart (Codeliste)	Empfänger
		3: Elektronisch - halbautomatisch	

## DARSTELLUNG

Darstellung (Name)	innerhalb
Ausrichtung (senkrecht)	zentriert
Ausrichtung (horizontal)	zentriert
Visualisierte Werte	Referenz
Kennzeichen anzeigen ("i"), wenn eine Beschreibung eingegeben ist	Ja

## Reiseausweis ausgehändigt (Endereignis)

### DARSTELLUNG

Namen anzeigen	Ja
----------------	----

## Reiseausweis aushändigen (Teilprozess)

### RAG (FIM)

RAG-Typ (FIM)	2: Information bereitstellen
RAG-Version (FIM)	1.00
ID der Aktivitätengruppe (FIM)	17

### RAG DETAILS (FIM)

Information bereitstellen			
Bereitgestellte Daten	Bereitgestellte Daten (Sonstige)	Übermittlungsart (Codeliste)	Empfänger
	Reiseausweis	1: Papierbasiert - persönlich	Antragsteller

## DARSTELLUNG

Darstellung (Name)	innerhalb
Ausrichtung (senkrecht)	zentriert
Ausrichtung (horizontal)	zentriert
Visualisierte Werte	Referenz
Kennzeichen anzeigen ("i"), wenn eine Beschreibung eingegeben ist	Ja

## Reiseausweis erhalten (Zwischenereignis (Sequenzfluss))

### EREIGNISTYP



Typ	Eintretend
Nachricht	Ja

## DARSTELLUNG

Namen anzeigen	Ja
Visualisierte Werte	Name

## Reiseausweis herstellen (Teilprozess)

### ALLGEMEIN

Teilprozesstyp	Aufrufend
----------------	-----------

### DARSTELLUNG

Darstellung (Name)	innerhalb
Ausrichtung (senkrecht)	zentriert
Ausrichtung (horizontal)	zentriert
Visualisierte Werte	Referenz
Kennzeichen anzeigen ("i"), wenn eine Beschreibung eingegeben ist	Ja

## Soll Hinweis über eigene Angaben erstellt werden? (Exklusives Gateway)

### OBJEKTEIGENSCHAFTEN

Typ	Datenbasiert
-----	--------------

### DARSTELLUNG

Darstellung (Name)	unten
--------------------	-------

## Textanmerkung (Textanmerkung)

Überprüfung, ob zwingende Gründe der Staatssicherheit oder der öffentlichen Ordnung dem Antrag entgegenstehen

## Unterlagen entgegennehmen (Teilprozess)

### RAG (FIM)

RAG-Typ (FIM)	1: Information empfangen
RAG-Version (FIM)	1.00
ID der Aktivitätengruppe (FIM)	01

## RAG DETAILS (FIM)

Information empfangen			
Empfangene Daten	Empfangene Daten (Sonstige)	Übermittlungsart (Codeliste)	Absender
	Antrag auf Ausstellung für Flüchtlinge	99: Keine Vorgabe	Antragsteller
	Nachweis rechtmäßiger Aufenthalt	99: Keine Vorgabe	Antragsteller
	Nachweis Zuerkennung der Flüchtlingseigenschaft	99: Keine Vorgabe	Antragsteller
	Vorhandener Pass	99: Keine Vorgabe	Antragsteller

## DARSTELLUNG

Darstellung (Name)	innerhalb
Ausrichtung (senkrecht)	zentriert
Ausrichtung (horizontal)	zentriert
Visualisierte Werte	Referenz
Kennzeichen anzeigen ("i"), wenn eine Beschreibung eingegeben ist	Ja

## Unterlagen erhalten (Startereignis)

### EREIGNISTYP

Typ	Top-Level
Nachricht	Ja

## DARSTELLUNG

Namen anzeigen	Ja
----------------	----

## Vermerk erstellen (Teilprozess)

### RAG (FIM)

RAG-Typ (FIM)	6: Daten zum Sachverhalt bearbeiten
RAG-Version (FIM)	1.00
ID der Aktivitätengruppe (FIM)	23

Handlungsgrundlage (FIM)		
Name der Handlungsgrundlage (FIM)	Art der Handlungsgrundlage (FIM)	Verweis auf Handlungsgrundlage (FIM)
§4 Abs. 6 AufenthV	111: Rechtsverordnung	<a href="https://www.gesetze-im-internet.de/aufenthg_2004/__4.html">https://www.gesetze-im-internet.de/aufenthg_2004/__4.html</a>

## RAG DETAILS (FIM)

Bearbeitungsart (FIM)	1: Erstellung
-----------------------	---------------

## DARSTELLUNG

Darstellung (Name)	innerhalb
Ausrichtung (senkrecht)	zentriert
Ausrichtung (horizontal)	zentriert
Visualisierte Werte	Referenz
Kennzeichen anzeigen ("i"), wenn eine Beschreibung eingegeben ist	Ja

## Vollständigkeit prüfen (Teilprozess)

### RAG (FIM)

RAG-Typ (FIM)	3: Sachverhalt formell prüfen	
RAG-Version (FIM)	1.00	
ID der Aktivitätengruppe (FIM)	04	
Handlungsgrundlage (FIM)		
Name der Handlungsgrundlage (FIM)	Art der Handlungsgrundlage (FIM)	Verweis auf Handlungsgrundlage (FIM)
§4 Abs 2 AufenthV	111: Rechtsverordnung	<a href="http://www.gesetze-im-internet.de/aufenthv/__4.html">http://www.gesetze-im-internet.de/aufenthv/__4.html</a>
Art. 28 Abs. 1 GFK	999: Sonstige / weitere Art der Handlungsgrundlage	<a href="https://www.unhcr.org/dach/wp-content/uploads/sites/27/2017/03/Genfer_Fluechtlingskonvention_und_New_Yorker_Protokoll.pdf">https://www.unhcr.org/dach/wp-content/uploads/sites/27/2017/03/Genfer_Fluechtlingskonvention_und_New_Yorker_Protokoll.pdf</a>
Art. 25 Richtlinie 2011/95/EU	105: EU-Richtlinie (Umsetzung in nationales Recht)	<a href="https://eur-lex.europa.eu/LexUriServ/LexUriServ.do?uri=OJ:L:2011:337:0009:0026:de:PDF">https://eur-lex.europa.eu/LexUriServ/LexUriServ.do?uri=OJ:L:2011:337:0009:0026:de:PDF</a>
§57 AufenthV	111: Rechtsverordnung	<a href="http://www.gesetze-im-internet.de/aufenthv/__57.html">http://www.gesetze-im-internet.de/aufenthv/__57.html</a>
RAG-Beschreibung (FIM)	Prüfung der Vollständigkeit des Antragformulars und dem Vorliegen des Nachweises des rechtmäßigen Aufenthalts und der Zuerkennung der Flüchtlingseigenschaft. Falls vorhanden, muss ein vorhandener Pass/Passersatz vorgelegt werden.	

### RAG DETAILS (FIM)

Art der formellen Prüfung (FIM)	4: Verfahren
---------------------------------	--------------

## DARSTELLUNG

Darstellung (Name)	innerhalb
Ausrichtung (senkrecht)	zentriert
Ausrichtung (horizontal)	zentriert
Visualisierte Werte	Referenz
Kennzeichen anzeigen ("i"), wenn eine Beschreibung eingegeben ist	Ja

## Voraussetzungen erfüllt? (Exklusives Gateway)

## OBJEKTEIGENSCHAFTEN

Typ	Datenbasiert
-----	--------------

## DARSTELLUNG

Darstellung (Name)	unten
--------------------	-------

## Vorliegen Bescheid Flüchtlingseigenschaft zur Kenntnis nehmen (Teilprozess)

## RAG (FIM)

RAG-Typ (FIM)	4: Sachverhalt beurteilen/entscheiden ohne Spielraum	
RAG-Version (FIM)	2.00	
ID der Aktivitätengruppe (FIM)	05	
Handlungsgrundlage (FIM)		
Name der Handlungsgrundlage (FIM)	Art der Handlungsgrundlage (FIM)	Verweis auf Handlungsgrundlage (FIM)
Art. 25 Richtlinie 2011/95/EU	105: EU-Richtlinie (Umsetzung in nationales Recht)	<a href="https://eur-lex.europa.eu/LexUriServ/LexUriServ.do?uri=OJ:L:2011:337:0009:0026:de:PDF">https://eur-lex.europa.eu/LexUriServ/LexUriServ.do?uri=OJ:L:2011:337:0009:0026:de:PDF</a>
§ 3 Abs. 1 AsylG	104: Gesetz	<a href="https://www.gesetze-im-internet.de/asylvfg_1992/_3.html">https://www.gesetze-im-internet.de/asylvfg_1992/_3.html</a>

## RAG DETAILS (FIM)

Hilfsmittel (FIM)	Reiseausweise sind auszustellen, sofern der/die Antragssteller:in die Flüchtlingseigenschaft zuerkannt bekommen hat. Darunter fallen die in § 3 Abs 1 AsylG genannten Personengruppen.
-------------------	--

## DARSTELLUNG

Darstellung (Name)	innerhalb
Ausrichtung (senkrecht)	zentriert
Ausrichtung (horizontal)	zentriert

Visualisierte Werte	Referenz
Kennzeichen anzeigen ("i"), wenn eine Beschreibung eingegeben ist	Ja

## Vorläufigen Reiseausweis ausstellen? (Exklusives Gateway)

### OBJEKTEIGENSCHAFTEN

Typ	Datenbasiert
-----	--------------

### DARSTELLUNG

Darstellung (Name)	unten
--------------------	-------

## Widerspruch bearbeiten (Teilprozess)

### ALLGEMEIN

Teilprozessstyp	Aufrufend
-----------------	-----------

### DARSTELLUNG

Darstellung (Name)	innerhalb
Ausrichtung (senkrecht)	zentriert
Ausrichtung (horizontal)	zentriert
Visualisierte Werte	Referenz
Kennzeichen anzeigen ("i"), wenn eine Beschreibung eingegeben ist	Ja

## Widerspruch erhalten (Zwischenereignis (Sequenzfluss))

### EREIGNISTYP

Typ	Eintretend
Nachricht	Ja

### DARSTELLUNG

Namen anzeigen	Ja
Visualisierte Werte	Name

## Zuständige Behörde (Pool)

## ALLGEMEIN

Text um 90 Grad drehen	Nein
------------------------	------

## DARSTELLUNG

Transparenz	100%
Wasserzeichen anzeigen	Ja
Ausrichtung	Zentriert
Schriftgröße	200

## Zuständige Behörde (Pool)

## ALLGEMEIN

Text um 90 Grad drehen	Nein
------------------------	------

## DARSTELLUNG

Transparenz	100%
Wasserzeichen anzeigen	Ja
Ausrichtung	Zentriert
Schriftgröße	200

## Zuständigkeit prüfen (Teilprozess)

## RAG (FIM)

RAG-Typ (FIM)	3: Sachverhalt formell prüfen	
RAG-Version (FIM)	1.00	
ID der Aktivitätengruppe (FIM)	02	
Handlungsgrundlage (FIM)		
Name der Handlungsgrundlage (FIM)	Art der Handlungsgrundlage (FIM)	Verweis auf Handlungsgrundlage (FIM)
§71 AufenthG	104: Gesetz	<a href="https://www.gesetze-im-internet.de/aufenthg_2004/__71.html">https://www.gesetze-im-internet.de/aufenthg_2004/__71.html</a>

## RAG DETAILS (FIM)

Art der formellen Prüfung (FIM)	2: örtliche Zuständigkeit
---------------------------------	---------------------------

## DARSTELLUNG

Darstellung (Name)	innerhalb
Ausrichtung (senkrecht)	zentriert
Ausrichtung (horizontal)	zentriert

Visualisierte Werte	Referenz
Kennzeichen anzeigen ("i"), wenn eine Beschreibung eingegeben ist	Ja

### **zuständig? (Exklusives Gateway)**

### **OBJEKTEIGENSCHAFTEN**

Typ	Datenbasiert
-----	--------------

### **DARSTELLUNG**

Darstellung (Name)	unten
--------------------	-------