

# ADONIS NP Modellreport

27.08.2021



**BOC Gruppe**  
Operngasse 20b  
A-1040 Wien  
BOC  
ADONIS  
[www.boc-group.com](http://www.boc-group.com)

# Reiseausweis Ausstellung für Ausländer

(Geschäftsprozessdiagramm)

## ALLGEMEIN

Prozesstyp	Kernprozess
------------	-------------

## FIM

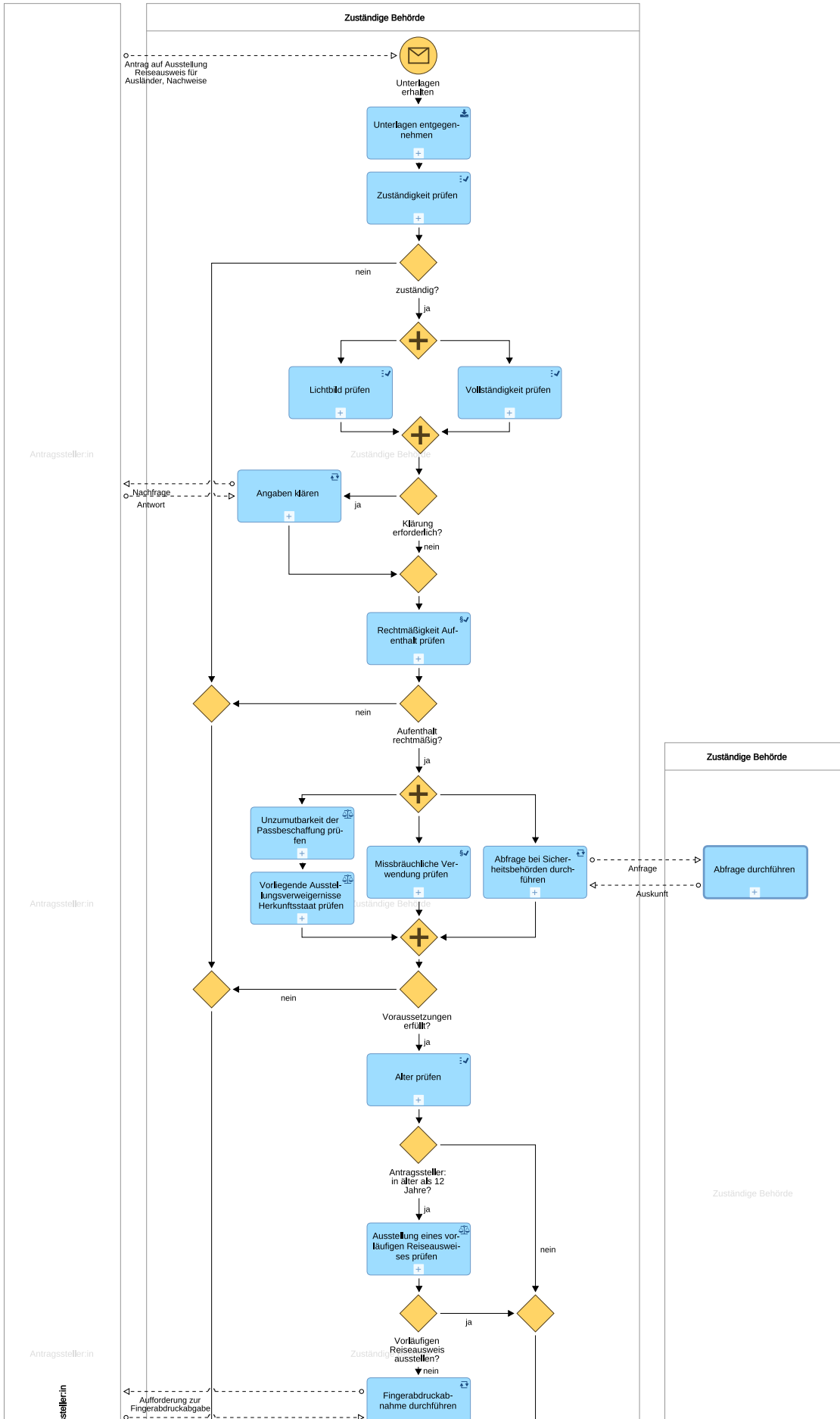
Klassifikation (FIM)			
Name des Ordnungsrahmens	Version des Ordnungsrahmens	Name der Klasse	ID der Klasse
Version (FIM)	00.00.01		

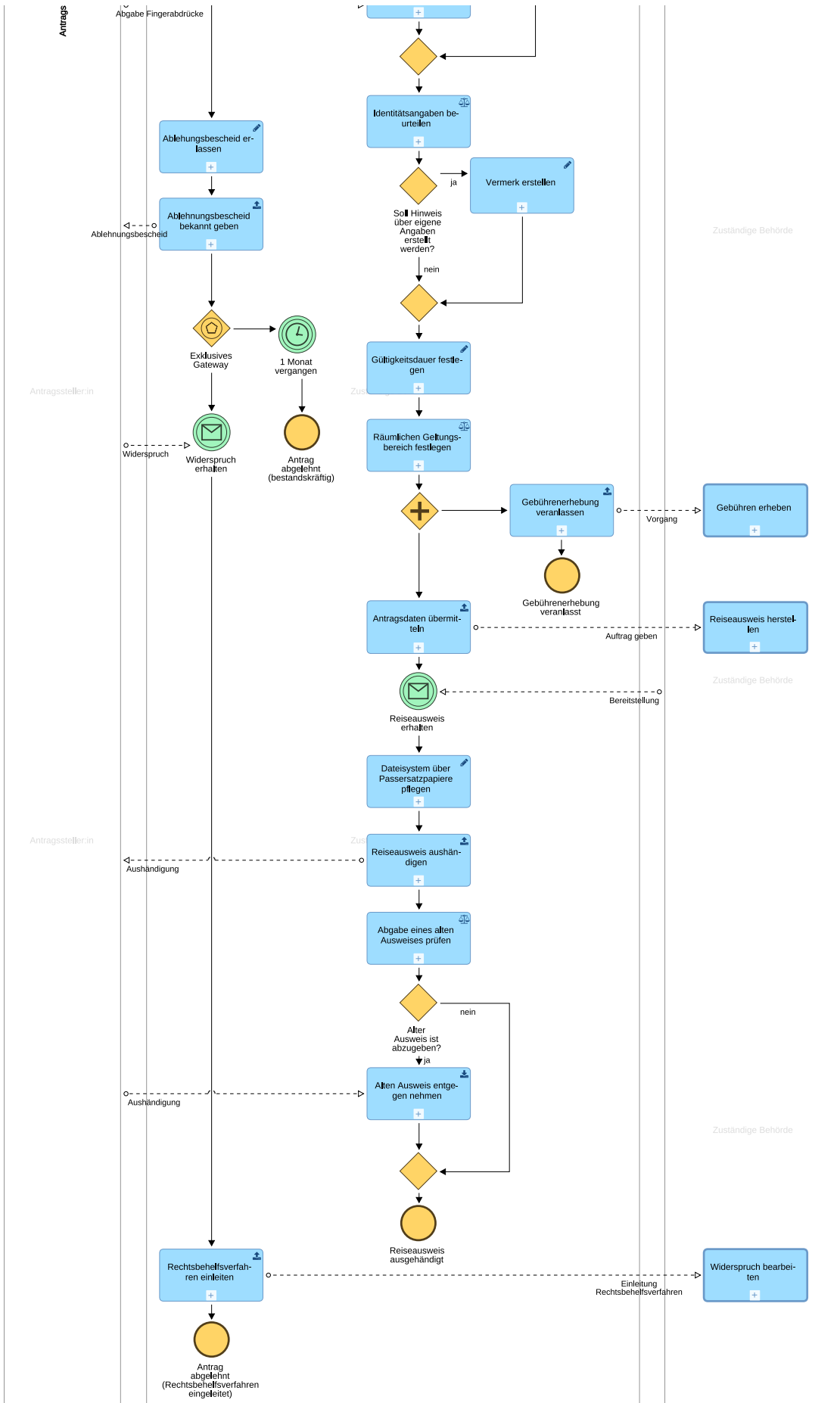
## FIM DETAILS

Detaillierungsstufe (FIM)		
Name		
1a: Bundes-Stammprozess		
Handlungsgrundlage (FIM)		
Name der Handlungsgrundlage (FIM)	Art der Handlungsgrundlage (FIM)	Verweis auf Handlungsgrundlage (FIM)
AufenthG	104: Gesetz	
AufenthV	111: Rechtsverordnung	
Definition (FIM)	Reisepass für ausländische Personen	
Beschreibung (FIM)	Reiseausweis Ausstellung für Ausländer	
Menge	0	
Zeitspanne	Pro Jahr	

## FIM ZUSTANDSANGABEN

Letzter Änderungszeitpunkt	27.08.2021 12:00
Letzter Bearbeiter	Timo Domroes (extern)
Status	1: in Bearbeitung





## 1 Monat vergangen (Zwischenereignis (Sequenzfluss))

### EREIGNISTYP

Typ	Eintretend
Zeit	Ja

### DARSTELLUNG

Namen anzeigen	Ja
Visualisierte Werte	Name

## Abfrage bei Sicherheitsbehörden durchführen (Teilprozess)

### RAG (FIM)

RAG-Typ (FIM)	7: Beteiligung durchführen	
RAG-Version (FIM)	1.00	
ID der Aktivitätengruppe (FIM)	09	
Handlungsgrundlage (FIM)		
Name der Handlungsgrundlage (FIM)	Art der Handlungsgrundlage (FIM)	Verweis auf Handlungsgrundlage (FIM)
§ 5 Abs. 2 und 3 AufenthV	111: Rechtsverordnung	<a href="http://www.gesetze-im-internet.de/aufenthv/__5.html">http://www.gesetze-im-internet.de/aufenthv/__5.html</a>
§ 6 Abs 2b PassG	104: Gesetz	<a href="https://www.gesetze-im-internet.de/pa_g_1986/__6.html">https://www.gesetze-im-internet.de/pa_g_1986/__6.html</a>
§§ 49, 73 Abs. 2 & 89 AufenthG	104: Gesetz	<a href="https://www.gesetze-im-internet.de/aufenthg_2004/__49.html">https://www.gesetze-im-internet.de/aufenthg_2004/__49.html</a>
RAG-Beschreibung (FIM)	Zur Prüfung von Identitätsangaben, Versagungsgründen und Sicherheitsbedenken dürfen Daten an andere Behörden übermittelt werden.	

### RAG DETAILS (FIM)

Empfangene Daten			
Empfangene Daten	Empfangene Daten (Sonstige)	Übermittlungsart	Absender
	Auskunft	99: Keine Vorgabe	
Bereitgestellte Daten			
Bereitgestellte Daten	Bereitgestellte Daten (Sonstige)	Übermittlungsart	Empfänger
	Anfrage	99: Keine Vorgabe	
Beteiligungsform (FIM)			

Name
3: Auskunft

## DARSTELLUNG

Darstellung (Name)	innerhalb
Ausrichtung (senkrecht)	zentriert
Ausrichtung (horizontal)	zentriert
Visualisierte Werte	Referenz
Kennzeichen anzeigen ("i"), wenn eine Beschreibung eingegeben ist	Ja

## Abfrage durchführen (Teilprozess)

### ALLGEMEIN

Teilprozessstyp	Aufrufend
-----------------	-----------

### RAG (FIM)

Handlungsgrundlage (FIM)		
Name der Handlungsgrundlage (FIM)	Art der Handlungsgrundlage (FIM)	Verweis auf Handlungsgrundlage (FIM)
§ 6 PassG	104: Gesetz	

## DARSTELLUNG

Darstellung (Name)	innerhalb
Ausrichtung (senkrecht)	zentriert
Ausrichtung (horizontal)	zentriert
Visualisierte Werte	Referenz
Kennzeichen anzeigen ("i"), wenn eine Beschreibung eingegeben ist	Ja

## Abgabe eines alten Ausweises prüfen (Teilprozess)

### RAG (FIM)

RAG-Typ (FIM)	5: Sachverhalt beurteilen/entscheiden mit Spielraum
RAG-Version (FIM)	2.00
ID der Aktivitätengruppe (FIM)	20
Handlungsgrundlage (FIM)	

Name der Handlungsgrundlage (FIM)	Art der Handlungsgrundlage (FIM)	Verweis auf Handlungsgrundlage (FIM)
§ 15 PassG	104: Gesetz	<a href="https://www.gesetze-im-internet.de/pa_g_1986/__15.html">https://www.gesetze-im-internet.de/pa_g_1986/__15.html</a>

### RAG DETAILS (FIM)

Hilfsmittel (FIM)	Auf verlangen ist der alte Pass/-ersatz bei Aushändigung des neuen Ausweises abzugeben
Entscheidungsart (FIM)	1: Auswahlermessen

### DARSTELLUNG

Darstellung (Name)	innerhalb
Ausrichtung (senkrecht)	zentriert
Ausrichtung (horizontal)	zentriert
Visualisierte Werte	Referenz
Kennzeichen anzeigen ("i"), wenn eine Beschreibung eingegeben ist	Ja

### Ablehnungsbescheid bekannt geben (Teilprozess)

#### RAG (FIM)

RAG-Typ (FIM)	2: Information bereitstellen
RAG-Version (FIM)	1.00
ID der Aktivitätengruppe (FIM)	24

### RAG DETAILS (FIM)

Information bereitstellen			
Bereitgestellte Daten	Bereitgestellte Daten (Sonstige)	Übermittlungsart (Codeliste)	Empfänger
	Ablehnungsbescheid	99: Keine Vorgabe	Antragsteller

### DARSTELLUNG

Darstellung (Name)	innerhalb
Ausrichtung (senkrecht)	zentriert
Ausrichtung (horizontal)	zentriert
Visualisierte Werte	Referenz
Kennzeichen anzeigen ("i"), wenn eine Beschreibung eingegeben ist	Ja

### Ablehnungsbescheid erlassen (Teilprozess)

## RAG (FIM)

RAG-Typ (FIM)	6: Daten zum Sachverhalt bearbeiten
RAG-Version (FIM)	1.00
ID der Aktivitätengruppe (FIM)	23

## RAG DETAILS (FIM)

Bearbeitungsart (FIM)	1: Erstellung
-----------------------	---------------

## DARSTELLUNG

Darstellung (Name)	innerhalb
Ausrichtung (senkrecht)	zentriert
Ausrichtung (horizontal)	zentriert
Visualisierte Werte	Referenz
Kennzeichen anzeigen ("i"), wenn eine Beschreibung eingegeben ist	Ja

## Alten Ausweis entgegen nehmen (Teilprozess)

## RAG (FIM)

RAG-Typ (FIM)	1: Information empfangen
RAG-Version (FIM)	1.00
ID der Aktivitätengruppe (FIM)	21

## RAG DETAILS (FIM)

Information empfangen			
Empfangene Daten	Empfangene Daten (Sonstige)	Übermittlungsart (Codeliste)	Absender
	vorhandener Ausweis	1: Papierbasiert - persönlich	Antragsteller

## DARSTELLUNG

Darstellung (Name)	innerhalb
Ausrichtung (senkrecht)	zentriert
Ausrichtung (horizontal)	zentriert
Visualisierte Werte	Referenz
Kennzeichen anzeigen ("i"), wenn eine Beschreibung eingegeben ist	Ja

## Alter Ausweis ist abzugeben? (Exklusives Gateway)



## OBJEKTEIGENSCHAFTEN

Typ	Datenbasiert
-----	--------------

## DARSTELLUNG

Darstellung (Name)	unten
--------------------	-------

## Alter prüfen (Teilprozess)

### RAG (FIM)

RAG-Typ (FIM)	3: Sachverhalt formell prüfen	
RAG-Version (FIM)	2.00	
ID der Aktivitätengruppe (FIM)	10	
Handlungsgrundlage (FIM)		
Name der Handlungsgrundlage (FIM)	Art der Handlungsgrundlage (FIM)	Verweis auf Handlungsgrundlage (FIM)
§ 4 Abs. 1 AufenthV	111: Rechtsverordnung	<a href="http://www.gesetze-im-internet.de/aufenthv/__4.html">http://www.gesetze-im-internet.de/aufenthv/__4.html</a>
§ 8 Abs. 1 AufenthV	111: Rechtsverordnung	<a href="http://www.gesetze-im-internet.de/aufenthv/__8.html">http://www.gesetze-im-internet.de/aufenthv/__8.html</a>

### RAG DETAILS (FIM)

Art der formellen Prüfung (FIM)	4: Verfahren
---------------------------------	--------------

## DARSTELLUNG

Darstellung (Name)	innerhalb
Ausrichtung (senkrecht)	zentriert
Ausrichtung (horizontal)	zentriert
Visualisierte Werte	Referenz
Kennzeichen anzeigen ("i"), wenn eine Beschreibung eingegeben ist	Ja

## Angaben klären (Teilprozess)

### RAG (FIM)

RAG-Typ (FIM)	7: Beteiligung durchführen
RAG-Version (FIM)	1.00
ID der Aktivitätengruppe (FIM)	22

## RAG DETAILS (FIM)

Empfangene Daten			
Empfangene Daten	Empfangene Daten (Sonstige)	Übermittlungsart	Absender
	Nachfrage	99: Keine Vorgabe	
Bereitgestellte Daten			
Bereitgestellte Daten	Bereitgestellte Daten (Sonstige)	Übermittlungsart	Empfänger
	Antwort	99: Keine Vorgabe	
Beteiligungsform (FIM)			
Name			
99: Sonstige Beteiligungsform			
Mitwirkungspflicht (FIM)		Ja	

## DARSTELLUNG

Darstellung (Name)	innerhalb
Ausrichtung (senkrecht)	zentriert
Ausrichtung (horizontal)	zentriert
Visualisierte Werte	Referenz
Kennzeichen anzeigen ("i"), wenn eine Beschreibung eingegeben ist	Ja

## Antrag abgelehnt (Rechtsbehelfsverfahren eingeleitet) (Endereignis)

### DARSTELLUNG

Namen anzeigen	Ja
----------------	----

## Antrag abgelehnt (bestandskräftig) (Endereignis)

### DARSTELLUNG

Namen anzeigen	Ja
----------------	----

## Antragsdaten übermitteln (Teilprozess)

## RAG (FIM)

RAG-Typ (FIM)	2: Information bereitstellen	
RAG-Version (FIM)	1.00	
ID der Aktivitätengruppe (FIM)	17	
Handlungsgrundlage (FIM)		
Name der Handlungsgrundlage (FIM)	Art der Handlungsgrundlage (FIM)	Verweis auf Handlungsgrundlage (FIM)
§61c Abs. 1 AufenthV	111: Rechtsverordnung	<a href="http://www.gesetze-im-internet.de/aufenthv/__61c.html">http://www.gesetze-im-internet.de/aufenthv/__61c.html</a>
§6a PassG	104: Gesetz	<a href="https://www.gesetze-im-internet.de/pa_g_1986/__6a.html">https://www.gesetze-im-internet.de/pa_g_1986/__6a.html</a>

## RAG DETAILS (FIM)

Information bereitstellen			
Bereitgestellte Daten	Bereitgestellte Daten (Sonstige)	Übermittlungsart (Codeliste)	Empfänger
	Daten zum Reiseausweis	4: Elektronisch - vollautomatisch	

## DARSTELLUNG

Darstellung (Name)	innerhalb
Ausrichtung (senkrecht)	zentriert
Ausrichtung (horizontal)	zentriert
Visualisierte Werte	Referenz
Kennzeichen anzeigen ("i"), wenn eine Beschreibung eingegeben ist	Ja

## Antragssteller:in (Pool)

### ALLGEMEIN

Black-Box Pool	Ja
Text um 90 Grad drehen	Nein

### DARSTELLUNG

Transparenz	100%
Wasserzeichen anzeigen	Ja
Ausrichtung	Zentriert
Schriftgröße	200

## Antragssteller:in älter als 12 Jahre? (Exklusives Gateway)

### OBJEKTEIGENSCHAFTEN

Typ	Datenbasiert
-----	--------------

### DARSTELLUNG

Darstellung (Name)	unten
--------------------	-------

## Aufenthalt rechtmäßig? (Exklusives Gateway)

### OBJEKTEIGENSCHAFTEN

Typ	Datenbasiert
-----	--------------

### DARSTELLUNG

Darstellung (Name)	unten
--------------------	-------

## Ausstellung eines vorläufigen Reiseausweises prüfen (Teilprozess)

### RAG (FIM)

RAG-Typ (FIM)	5: Sachverhalt beurteilen/entscheiden mit Spielraum	
RAG-Version (FIM)	2.00	
ID der Aktivitätengruppe (FIM)	11	
Handlungsgrundlage (FIM)		
Name der Handlungsgrundlage (FIM)	Art der Handlungsgrundlage (FIM)	Verweis auf Handlungsgrundlage (FIM)
§4 Abs. 1 S. 2 AufenthV	111: Rechtsverordnung	<a href="http://www.gesetze-im-internet.de/aufenthv/__4.html">http://www.gesetze-im-internet.de/aufenthv/__4.html</a>

### RAG DETAILS (FIM)

Hilfsmittel (FIM)	Das Dokument kann als vorläufiger Reiseausweis ohne elektronisches Speicher- und Verarbeitungsmedium ausgegeben werden.
Entscheidungsart (FIM)	2: Entschließungsermessen

### DARSTELLUNG

Darstellung (Name)	innerhalb
Ausrichtung (senkrecht)	zentriert
Ausrichtung (horizontal)	zentriert
Visualisierte Werte	Referenz

Kennzeichen anzeigen ("i"), wenn eine Beschreibung eingegeben ist	Ja
---	----

## Dateisystem über Passersatzpapiere pflegen (Teilprozess)

### RAG (FIM)

RAG-Typ (FIM)	6: Daten zum Sachverhalt bearbeiten	
RAG-Version (FIM)	1.00	
ID der Aktivitätengruppe (FIM)	18	
Handlungsgrundlage (FIM)		
Name der Handlungsgrundlage (FIM)	Art der Handlungsgrundlage (FIM)	Verweis auf Handlungsgrundlage (FIM)
§66 AufenthV	111: Rechtsverordnung	<a href="https://www.gesetze-im-internet.de/aufenthg_2004/___66.html">https://www.gesetze-im-internet.de/aufenthg_2004/___66.html</a>

### RAG DETAILS (FIM)

Bearbeitungsart (FIM)	1: Erstellung
-----------------------	---------------

### DARSTELLUNG

Darstellung (Name)	innerhalb
Ausrichtung (senkrecht)	zentriert
Ausrichtung (horizontal)	zentriert
Visualisierte Werte	Referenz
Kennzeichen anzeigen ("i"), wenn eine Beschreibung eingegeben ist	Ja

## Exklusives Gateway (Exklusives Gateway)

### OBJEKTEIGENSCHAFTEN

Typ	Ereignisbasiert
Instanziiert Prozess (ereignisbasiertes Gateway)	Ja

### DARSTELLUNG

Darstellung (Name)	unten
--------------------	-------

## Exklusives Gateway (Exklusives Gateway)

### OBJEKTEIGENSCHAFTEN

Typ	Datenbasiert
-----	--------------

## DARSTELLUNG

Darstellung (Name)	ohne Namen
--------------------	------------

## Exklusives Gateway (Exklusives Gateway)

## OBJEKTEIGENSCHAFTEN

Typ	Datenbasiert
-----	--------------

## DARSTELLUNG

Darstellung (Name)	ohne Namen
--------------------	------------

## Exklusives Gateway (Exklusives Gateway)

## OBJEKTEIGENSCHAFTEN

Typ	Datenbasiert
-----	--------------

## DARSTELLUNG

Darstellung (Name)	ohne Namen
--------------------	------------

## Exklusives Gateway (Exklusives Gateway)

## OBJEKTEIGENSCHAFTEN

Typ	Datenbasiert
-----	--------------

## DARSTELLUNG

Darstellung (Name)	ohne Namen
--------------------	------------

## Exklusives Gateway (Exklusives Gateway)

## OBJEKTEIGENSCHAFTEN

Typ	Datenbasiert
-----	--------------

## DARSTELLUNG

Darstellung (Name)	ohne Namen
--------------------	------------

## Exklusives Gateway (Exklusives Gateway)

### OBJEKTEIGENSCHAFTEN

Typ	Datenbasiert
-----	--------------

### DARSTELLUNG

Darstellung (Name)	ohne Namen
--------------------	------------

## Exklusives Gateway (Exklusives Gateway)

### OBJEKTEIGENSCHAFTEN

Typ	Datenbasiert
-----	--------------

### DARSTELLUNG

Darstellung (Name)	ohne Namen
--------------------	------------

## Fingerabdruckabnahme durchführen (Teilprozess)

### RAG (FIM)

RAG-Typ (FIM)	7: Beteiligung durchführen	
RAG-Version (FIM)	1.00	
ID der Aktivitätengruppe (FIM)	12	
Handlungsgrundlage (FIM)		
Name der Handlungsgrundlage (FIM)	Art der Handlungsgrundlage (FIM)	Verweis auf Handlungsgrundlage (FIM)
§4 Abs. 4 AufenthV	111: Rechtsverordnung	<a href="http://www.gesetze-im-internet.de/aufenthv/__4.html">http://www.gesetze-im-internet.de/aufenthv/__4.html</a>
§61a AufenthV	111: Rechtsverordnung	<a href="http://www.gesetze-im-internet.de/aufenthv/__61a.html">http://www.gesetze-im-internet.de/aufenthv/__61a.html</a>

### RAG DETAILS (FIM)

Empfangene Daten			
Empfangene Daten	Empfangene Daten (Sonstige)	Übermittlungsart	Absender
	Fingerabdrücke	99: Keine Vorgabe	Antragsteller
Bereitgestellte Daten			

Bereitgestellte Daten	Bereitgestellte Daten (Sonstige)	Übermittlungsart	Empfänger
	Fingerabdrücke	99: Keine Vorgabe	Antragsteller
Beteiligungsform (FIM)			
Name			
99: Sonstige Beteiligungsform			
Mitwirkungspflicht (FIM)	Ja		

## DARSTELLUNG

Darstellung (Name)	innerhalb
Ausrichtung (senkrecht)	zentriert
Ausrichtung (horizontal)	zentriert
Visualisierte Werte	Referenz
Kennzeichen anzeigen ("i"), wenn eine Beschreibung eingegeben ist	Ja

## Gebühren erheben (Teilprozess)

### ALLGEMEIN

Teilprozessstyp	Aufrufend
-----------------	-----------

### DARSTELLUNG

Darstellung (Name)	innerhalb
Ausrichtung (senkrecht)	zentriert
Ausrichtung (horizontal)	zentriert
Visualisierte Werte	Referenz
Kennzeichen anzeigen ("i"), wenn eine Beschreibung eingegeben ist	Ja

## Gebührenerhebung veranlassen (Teilprozess)

### RAG (FIM)

RAG-Typ (FIM)	2: Information bereitstellen	
RAG-Version (FIM)	1.00	
ID der Aktivitätengruppe (FIM)	16	
Handlungsgrundlage (FIM)		
Name der Handlungsgrundlage (FIM)	Art der Handlungsgrundlage (FIM)	Verweis auf Handlungsgrundlage (FIM)
§48 Abs 1 Satz 1a-1g AufenthV	111: Rechtsverordnung	<a href="http://www.gesetze-im-internet.de/aufenthv/___48.html">http://www.gesetze-im-internet.de/aufenthv/___48.html</a>



Name der Handlungsgrundlage (FIM)	Art der Handlungsgrundlage (FIM)	Verweis auf Handlungsgrundlage (FIM)

## RAG DETAILS (FIM)

Information bereitstellen			
Bereitgestellte Daten	Bereitgestellte Daten (Sonstige)	Übermittlungsart (Codeliste)	Empfänger
		4: Elektronisch - vollautomatisch	

## DARSTELLUNG

Darstellung (Name)	innerhalb
Ausrichtung (senkrecht)	zentriert
Ausrichtung (horizontal)	zentriert
Visualisierte Werte	Referenz
Kennzeichen anzeigen ("i"), wenn eine Beschreibung eingegeben ist	Ja

## Gebührenerhebung veranlasst (Endereignis)

### DARSTELLUNG

Namen anzeigen	Ja
----------------	----

## Gültigkeitsdauer festlegen (Teilprozess)

### RAG (FIM)

RAG-Typ (FIM)	6: Daten zum Sachverhalt bearbeiten	
RAG-Version (FIM)	1.00	
ID der Aktivitätengruppe (FIM)	14	
Handlungsgrundlage (FIM)		
Name der Handlungsgrundlage (FIM)	Art der Handlungsgrundlage (FIM)	Verweis auf Handlungsgrundlage (FIM)
§ 4 Abs. 1 AufenthV	111: Rechtsverordnung	<a href="http://www.gesetze-im-internet.de/aufenthv/__4.html">http://www.gesetze-im-internet.de/aufenthv/__4.html</a>
§ 8 AufenthV	111: Rechtsverordnung	<a href="http://www.gesetze-im-internet.de/aufenthv/__8.html">http://www.gesetze-im-internet.de/aufenthv/__8.html</a>
RAG-Beschreibung (FIM)	Gültigkeitsdauer - bei vorläufigem Reiseausweis ohne el. Speicher- und Verarbeitungsmedium nicht länger als 1 Jahr - 6 Jahre, wenn jünger als 24 Jahre	

- 10 Jahre, wenn älter als 24 Jahre
- die Gültigkeitsdauer des Aufenthaltstitels darf nicht überschritten werden

## RAG DETAILS (FIM)

Bearbeitungsart (FIM)	1: Erstellung
-----------------------	---------------

## DARSTELLUNG

Darstellung (Name)	innerhalb
Ausrichtung (senkrecht)	zentriert
Ausrichtung (horizontal)	zentriert
Visualisierte Werte	Referenz
Kennzeichen anzeigen ("i"), wenn eine Beschreibung eingegeben ist	Ja

## Identitätsangaben beurteilen (Teilprozess)

### RAG (FIM)

RAG-Typ (FIM)	5: Sachverhalt beurteilen/entscheiden mit Spielraum	
RAG-Version (FIM)	2.00	
ID der Aktivitätengruppe (FIM)	13	
Handlungsgrundlage (FIM)		
Name der Handlungsgrundlage (FIM)	Art der Handlungsgrundlage (FIM)	Verweis auf Handlungsgrundlage (FIM)
§4 Abs. 6 AufenthV	111: Rechtsverordnung	<a href="http://www.gesetze-im-internet.de/aufenthv/_4.html">http://www.gesetze-im-internet.de/aufenthv/_4.html</a>

### RAG DETAILS (FIM)

Hilfsmittel (FIM)	Passersatzpapiere können mit dem Hinweis ausgestellt werden, dass die Personendaten auf den eigenen Angaben des/der Antragstellenden beruhen.
Entscheidungsart (FIM)	2: Entschließungsermessen

## DARSTELLUNG

Darstellung (Name)	innerhalb
Ausrichtung (senkrecht)	zentriert
Ausrichtung (horizontal)	zentriert
Visualisierte Werte	Referenz
Kennzeichen anzeigen ("i"), wenn eine Beschreibung eingegeben ist	Ja

## Klärung erforderlich? (Exklusives Gateway)

## OBJEKTEIGENSCHAFTEN

Typ	Datenbasiert
-----	--------------

## DARSTELLUNG

Darstellung (Name)	unten
--------------------	-------

## Lichtbild prüfen (Teilprozess)

### RAG (FIM)

RAG-Typ (FIM)	3: Sachverhalt formell prüfen	
RAG-Version (FIM)	1.00	
ID der Aktivitätengruppe (FIM)	03	
Handlungsgrundlage (FIM)		
Name der Handlungsgrundlage (FIM)	Art der Handlungsgrundlage (FIM)	Verweis auf Handlungsgrundlage (FIM)
§4 Abs. 2 AufenthV	111: Rechtsverordnung	<a href="http://www.gesetze-im-internet.de/aufenthv/__4.html">http://www.gesetze-im-internet.de/aufenthv/__4.html</a>
§60 AufenthV	111: Rechtsverordnung	<a href="http://www.gesetze-im-internet.de/aufenthv/__60.html">http://www.gesetze-im-internet.de/aufenthv/__60.html</a>
§5 PassV	111: Rechtsverordnung	<a href="http://www.gesetze-im-internet.de/passv_2007/__5.html">http://www.gesetze-im-internet.de/passv_2007/__5.html</a>

### RAG DETAILS (FIM)

Art der formellen Prüfung (FIM)	5: Form
---------------------------------	---------

## DARSTELLUNG

Darstellung (Name)	innerhalb
Ausrichtung (senkrecht)	zentriert
Ausrichtung (horizontal)	zentriert
Visualisierte Werte	Referenz
Kennzeichen anzeigen ("i"), wenn eine Beschreibung eingegeben ist	Ja

## Missbräuchliche Verwendung prüfen (Teilprozess)

### RAG (FIM)

RAG-Typ (FIM)	4: Sachverhalt beurteilen/entscheiden ohne Spielraum
RAG-Version (FIM)	2.00
ID der Aktivitätengruppe (FIM)	08
Handlungsgrundlage (FIM)	

Name der Handlungsgrundlage (FIM)	Art der Handlungsgrundlage (FIM)	Verweis auf Handlungsgrundlage (FIM)
§ 5 Abs. 4 AufenthV	111: Rechtsverordnung	

### RAG DETAILS (FIM)

Hilfsmittel (FIM)	Bei missbräuchlicher Nutzung des Reiseausweis oder Anhaltspunkte für künftige missbräuchliche Nutzung soll ein Reiseausweis nicht erstellt werden.
-------------------	--

### DARSTELLUNG

Darstellung (Name)	innerhalb
Ausrichtung (senkrecht)	zentriert
Ausrichtung (horizontal)	zentriert
Visualisierte Werte	Referenz
Kennzeichen anzeigen ("i"), wenn eine Beschreibung eingegeben ist	Ja

### Nicht-exklusives Gateway (Nicht-exklusives Gateway)

#### OBJEKTEIGENSCHAFTEN

Gatewaytyp	Parallel
Typ (Parallel)	Datenbasiert

#### DARSTELLUNG

Darstellung (Name)	ohne Namen
--------------------	------------

### Nicht-exklusives Gateway (Nicht-exklusives Gateway)

#### OBJEKTEIGENSCHAFTEN

Gatewaytyp	Parallel
Typ (Parallel)	Datenbasiert

#### DARSTELLUNG

Darstellung (Name)	ohne Namen
--------------------	------------

### Nicht-exklusives Gateway (Nicht-exklusives Gateway)

#### OBJEKTEIGENSCHAFTEN

Gatewaytyp	Parallel
------------	----------

Typ (Parallel)	Datenbasiert
----------------	--------------

## DARSTELLUNG

Darstellung (Name)	ohne Namen
--------------------	------------

## Nicht-exklusives Gateway (Nicht-exklusives Gateway)

### OBJEKTEIGENSCHAFTEN

Gatewaytyp	Parallel
Typ (Parallel)	Datenbasiert

## DARSTELLUNG

Darstellung (Name)	ohne Namen
--------------------	------------

## Nicht-exklusives Gateway (Nicht-exklusives Gateway)

### OBJEKTEIGENSCHAFTEN

Gatewaytyp	Parallel
Typ (Parallel)	Datenbasiert

## DARSTELLUNG

Darstellung (Name)	ohne Namen
--------------------	------------

## Rechtmäßigkeit Aufenthalt prüfen (Teilprozess)

### RAG (FIM)

RAG-Typ (FIM)	4: Sachverhalt beurteilen/entscheiden ohne Spielraum	
RAG-Version (FIM)	2.00	
ID der Aktivitätengruppe (FIM)	05	
Handlungsgrundlage (FIM)		
Name der Handlungsgrundlage (FIM)	Art der Handlungsgrundlage (FIM)	Verweis auf Handlungsgrundlage (FIM)
§§ 4, 7 AufenthG	104: Gesetz	<a href="https://www.gesetze-im-internet.de/aufenthg_2004/__4.html">https://www.gesetze-im-internet.de/aufenthg_2004/__4.html</a>
§6 AufenthV	111: Rechtsverordnung	

### RAG DETAILS (FIM)

Hilfsmittel (FIM)	Der Aufenthalt ist nach den allgemeinen Vorschriften des Aufenthaltsgesetzes rechtmäßig, wenn über einen Aufenthaltstitel gem. § 4 AufenthG in Verbindung mit § 6 AufenthV verfügt wird.
-------------------	--

## DARSTELLUNG

Darstellung (Name)	innerhalb
Ausrichtung (senkrecht)	zentriert
Ausrichtung (horizontal)	zentriert
Visualisierte Werte	Referenz
Kennzeichen anzeigen ("i"), wenn eine Beschreibung eingegeben ist	Ja

## Rechtsbehelfsverfahren einleiten (Teilprozess)

### RAG (FIM)

RAG-Typ (FIM)	2: Information bereitstellen	
RAG-Version (FIM)	1.00	
ID der Aktivitätengruppe (FIM)	26	
Handlungsgrundlage (FIM)		
Name der Handlungsgrundlage (FIM)	Art der Handlungsgrundlage (FIM)	Verweis auf Handlungsgrundlage (FIM)
§79 VwVfG	104: Gesetz	<a href="https://www.gesetze-im-internet.de/vwvfg/__79.html">https://www.gesetze-im-internet.de/vwvfg/__79.html</a>

### RAG DETAILS (FIM)

Information bereitstellen			
Bereitgestellte Daten	Bereitgestellte Daten (Sonstige)	Übermittlungsart (Codeliste)	Empfänger
		3: Elektronisch - halbautomatisch	

## DARSTELLUNG

Darstellung (Name)	innerhalb
Ausrichtung (senkrecht)	zentriert
Ausrichtung (horizontal)	zentriert
Visualisierte Werte	Referenz
Kennzeichen anzeigen ("i"), wenn eine Beschreibung eingegeben ist	Ja

## Reiseausweis ausgehändigt (Endereignis)

## DARSTELLUNG

Namen anzeigen	Ja
----------------	----

## Reiseausweis aushändigen (Teilprozess)

### RAG (FIM)

RAG-Typ (FIM)	2: Information bereitstellen
RAG-Version (FIM)	1.00
ID der Aktivitätengruppe (FIM)	19

### RAG DETAILS (FIM)

Information bereitstellen			
Bereitgestellte Daten	Bereitgestellte Daten (Sonstige)	Übermittlungsart (Codeliste)	Empfänger
	Reiseausweis	1: Papierbasiert - persönlich	Antragsteller

## DARSTELLUNG

Darstellung (Name)	innerhalb
Ausrichtung (senkrecht)	zentriert
Ausrichtung (horizontal)	zentriert
Visualisierte Werte	Referenz
Kennzeichen anzeigen ("i"), wenn eine Beschreibung eingegeben ist	Ja

## Reiseausweis erhalten (Zwischenereignis (Sequenzfluss))

### EREIGNISTYP

Typ	Eintretend
Nachricht	Ja

## DARSTELLUNG

Namen anzeigen	Ja
Visualisierte Werte	Name

## Reiseausweis herstellen (Teilprozess)

## ALLGEMEIN

Teilprozesstyp	Aufrufend
----------------	-----------

## DARSTELLUNG

Darstellung (Name)	innerhalb
Ausrichtung (senkrecht)	zentriert
Ausrichtung (horizontal)	zentriert
Visualisierte Werte	Referenz
Kennzeichen anzeigen ("i"), wenn eine Beschreibung eingegeben ist	Ja

## Räumlichen Geltungsbereich festlegen (Teilprozess)

### RAG (FIM)

RAG-Typ (FIM)	5: Sachverhalt beurteilen/entscheiden mit Spielraum	
RAG-Version (FIM)	2.00	
ID der Aktivitätengruppe (FIM)	15	
Handlungsgrundlage (FIM)		
Name der Handlungsgrundlage (FIM)	Art der Handlungsgrundlage (FIM)	Verweis auf Handlungsgrundlage (FIM)
§9 AufenthV	111: Rechtsverordnung	<a href="http://www.gesetze-im-internet.de/aufenthv/__9.html">http://www.gesetze-im-internet.de/aufenthv/__9.html</a>

### RAG DETAILS (FIM)

Hilfsmittel (FIM)	Der Herkunftsstaat ist vom Geltungsbereich auszunehmen. Der Reiseausweis kann auf bestimmte Staaten oder Erdteile begrenzt werden.
Entscheidungsart (FIM)	2: Entschließungsermessen

## DARSTELLUNG

Darstellung (Name)	innerhalb
Ausrichtung (senkrecht)	zentriert
Ausrichtung (horizontal)	zentriert
Visualisierte Werte	Referenz
Kennzeichen anzeigen ("i"), wenn eine Beschreibung eingegeben ist	Ja

## Soll Hinweis über eigene Angaben erstellt werden? (Exklusives Gateway)

## OBJEKTEIGENSCHAFTEN



Typ	Datenbasiert
-----	--------------

## DARSTELLUNG

Darstellung (Name)	unten
--------------------	-------

## Unterlagen entgegennehmen (Teilprozess)

### RAG (FIM)

RAG-Typ (FIM)	1: Information empfangen
RAG-Version (FIM)	1.00
ID der Aktivitätengruppe (FIM)	01
RAG-Beschreibung (FIM)	Antrag, Nachweise des rechtmäßigen Aufenthalts und der Unzumutbarkeit der Passbeschaffung. Falls vorhanden, muss ein vorhandener Pass/Passersatz vorgelegt werden.

### RAG DETAILS (FIM)

Information empfangen			
Empfangene Daten	Empfangene Daten (Sonstige)	Übermittlungsart (Codeliste)	Absender
	Antrag auf Ausstellung Reiseausweis für Ausländer	99: Keine Vorgabe	Antragsteller
	Nachweise des rechtmäßigen Aufenthalts	99: Keine Vorgabe	Antragsteller
	Nachweis der Unzumutbarkeit der Passbeschaffung	99: Keine Vorgabe	Antragsteller

## DARSTELLUNG

Darstellung (Name)	innerhalb
Ausrichtung (senkrecht)	zentriert
Ausrichtung (horizontal)	zentriert
Visualisierte Werte	Referenz
Kennzeichen anzeigen ("i"), wenn eine Beschreibung eingegeben ist	Ja

## Unterlagen erhalten (Startereignis)

### EREIGNISTYP

Typ	Top-Level
-----	-----------

Nachricht	Ja
-----------	----

## DARSTELLUNG

Namen anzeigen	Ja
----------------	----

## Unzumutbarkeit der Passbeschaffung prüfen (Teilprozess)

### RAG (FIM)

RAG-Typ (FIM)	5: Sachverhalt beurteilen/entscheiden mit Spielraum	
RAG-Version (FIM)	2.00	
ID der Aktivitätengruppe (FIM)	06	
Handlungsgrundlage (FIM)		
Name der Handlungsgrundlage (FIM)	Art der Handlungsgrundlage (FIM)	Verweis auf Handlungsgrundlage (FIM)
§ 5 AufenthV	111: Rechtsverordnung	<a href="http://www.gesetze-im-internet.de/aufenthv/__5.html">http://www.gesetze-im-internet.de/aufenthv/__5.html</a>
§ 48 Abs. 3 AufenthG	104: Gesetz	<a href="https://www.gesetze-im-internet.de/aufenthg_2004/__48.html">https://www.gesetze-im-internet.de/aufenthg_2004/__48.html</a>
§60b Abs. 3 AufenthG	104: Gesetz	

### RAG DETAILS (FIM)

Hilfsmittel (FIM)	Es ist zu prüfen, ob die Beschaffung eines Passes oder Passersatzes zumutbar ist. Ein Ausländer ist verpflichtet, an der Beschaffung von Identitätspapieren, Urkunden und Unterlagen mitzuwirken (§48 Abs. 3 AufenthG) und rechtzeitig Anträge zur Ausstellung oder Verlängerung bei den Behörden des Herkunftsstaates zu stellen (§5 AufenthV). §60b AufenthG präzisiert die Mitwirkungspflicht und Zumutbarkeit.
-------------------	--

## DARSTELLUNG

Darstellung (Name)	innerhalb
Ausrichtung (senkrecht)	zentriert
Ausrichtung (horizontal)	zentriert
Visualisierte Werte	Referenz
Kennzeichen anzeigen ("i"), wenn eine Beschreibung eingegeben ist	Ja

## Vermerk erstellen (Teilprozess)

### RAG (FIM)

RAG-Typ (FIM)	6: Daten zum Sachverhalt bearbeiten
---------------	-------------------------------------

RAG-Version (FIM)	1.00	
ID der Aktivitätengruppe (FIM)	25	
Handlungsgrundlage (FIM)		
Name der Handlungsgrundlage (FIM)	Art der Handlungsgrundlage (FIM)	Verweis auf Handlungsgrundlage (FIM)
§4 Abs. 6 AufenthV	111: Rechtsverordnung	<a href="https://www.gesetze-im-internet.de/aufenthg_2004/__4.html">https://www.gesetze-im-internet.de/aufenthg_2004/__4.html</a>

## RAG DETAILS (FIM)

Bearbeitungsart (FIM)	1: Erstellung
-----------------------	---------------

## DARSTELLUNG

Darstellung (Name)	innerhalb
Ausrichtung (senkrecht)	zentriert
Ausrichtung (horizontal)	zentriert
Visualisierte Werte	Referenz
Kennzeichen anzeigen ("i"), wenn eine Beschreibung eingegeben ist	Ja

## Vollständigkeit prüfen (Teilprozess)

### RAG (FIM)

RAG-Typ (FIM)	3: Sachverhalt formell prüfen	
RAG-Version (FIM)	1.00	
ID der Aktivitätengruppe (FIM)	04	
Handlungsgrundlage (FIM)		
Name der Handlungsgrundlage (FIM)	Art der Handlungsgrundlage (FIM)	Verweis auf Handlungsgrundlage (FIM)
§4 Abs 2 AufenthV	111: Rechtsverordnung	<a href="http://www.gesetze-im-internet.de/aufenthv/__4.html">http://www.gesetze-im-internet.de/aufenthv/__4.html</a>
§§ 5-6 AufenthV	111: Rechtsverordnung	<a href="http://www.gesetze-im-internet.de/aufenthv/__5.html">http://www.gesetze-im-internet.de/aufenthv/__5.html</a>
§ 57 AufenthV	111: Rechtsverordnung	<a href="http://www.gesetze-im-internet.de/aufenthv/__57.html">http://www.gesetze-im-internet.de/aufenthv/__57.html</a>
RAG-Beschreibung (FIM)	Prüfung der Vollständigkeit des Antragformulars und dem Vorliegen des Nachweises des rechtmäßigen Aufenthalts und der Unzumutbarkeit der Passbeschaffung. Falls vorhanden, muss ein vorhandener Pass/Passersatz vorgelegt werden.	

## RAG DETAILS (FIM)

Art der formellen Prüfung (FIM)	4: Verfahren
---------------------------------	--------------

## DARSTELLUNG

Darstellung (Name)	innerhalb
Ausrichtung (senkrecht)	zentriert
Ausrichtung (horizontal)	zentriert
Visualisierte Werte	Referenz
Kennzeichen anzeigen ("i"), wenn eine Beschreibung eingegeben ist	Ja

## Voraussetzungen erfüllt? (Exklusives Gateway)

### OBJEKTEIGENSCHAFTEN

Typ	Datenbasiert
-----	--------------

### DARSTELLUNG

Darstellung (Name)	unten
--------------------	-------

## Vorliegende Ausstellungsverweigerungen Herkunftsstaat prüfen (Teilprozess)

### RAG (FIM)

RAG-Typ (FIM)	5: Sachverhalt beurteilen/entscheiden mit Spielraum	
RAG-Version (FIM)	2.00	
ID der Aktivitätengruppe (FIM)	07	
Handlungsgrundlage (FIM)		
Name der Handlungsgrundlage (FIM)	Art der Handlungsgrundlage (FIM)	Verweis auf Handlungsgrundlage (FIM)
§ 5 Abs. 3 AufenthV	111: Rechtsverordnung	<a href="http://www.gesetze-im-internet.de/aufenthv/__5.html">http://www.gesetze-im-internet.de/aufenthv/__5.html</a>
§§ 6 u. 7 PassG	104: Gesetz	

### RAG DETAILS (FIM)

Hilfsmittel (FIM)	Verweigert der Herkunftsstaat die Ausstellung eines Passes oder Passersatzes aus Gründen, die auch in §§ 6 und 7 PassG eine Ausstellung versagen, wird ein Reiseausweis i.d.R. nicht ausgestellt.
-------------------	---

### DARSTELLUNG

Darstellung (Name)	innerhalb
Ausrichtung (senkrecht)	zentriert
Ausrichtung (horizontal)	zentriert
Visualisierte Werte	Referenz
Kennzeichen anzeigen ("i"), wenn eine Beschreibung eingegeben ist	Ja

## Vorläufigen Reiseausweis ausstellen? (Exklusives Gateway)

### OBJEKTEIGENSCHAFTEN

Typ	Datenbasiert
-----	--------------

### DARSTELLUNG

Darstellung (Name)	unten
--------------------	-------

## Widerspruch bearbeiten (Teilprozess)

### ALLGEMEIN

Teilprozessstyp	Aufrufend
-----------------	-----------

### DARSTELLUNG

Darstellung (Name)	innerhalb
Ausrichtung (senkrecht)	zentriert
Ausrichtung (horizontal)	zentriert
Visualisierte Werte	Referenz
Kennzeichen anzeigen ("i"), wenn eine Beschreibung eingegeben ist	Ja

## Widerspruch erhalten (Zwischenereignis (Sequenzfluss))

### EREIGNISTYP

Typ	Eintretend
Nachricht	Ja

### DARSTELLUNG

Namen anzeigen	Ja
Visualisierte Werte	Name

## Zuständige Behörde (Pool)

### ALLGEMEIN

Text um 90 Grad drehen	Nein
------------------------	------

### DARSTELLUNG

Transparenz	100%
Wasserzeichen anzeigen	Ja
Ausrichtung	Zentriert
Schriftgröße	200

## Zuständige Behörde (Pool)

### ALLGEMEIN

Text um 90 Grad drehen	Nein
------------------------	------

### DARSTELLUNG

Transparenz	100%
Wasserzeichen anzeigen	Ja
Ausrichtung	Zentriert
Schriftgröße	200

## Zuständigkeit prüfen (Teilprozess)

### RAG (FIM)

RAG-Typ (FIM)	3: Sachverhalt formell prüfen	
RAG-Version (FIM)	1.00	
ID der Aktivitätengruppe (FIM)	02	
Handlungsgrundlage (FIM)		
Name der Handlungsgrundlage (FIM)	Art der Handlungsgrundlage (FIM)	Verweis auf Handlungsgrundlage (FIM)
§71 AufenthG	104: Gesetz	<a href="https://www.gesetze-im-internet.de/aufenthg_2004/__71.html">https://www.gesetze-im-internet.de/aufenthg_2004/__71.html</a>

### RAG DETAILS (FIM)

Art der formellen Prüfung (FIM)	2: örtliche Zuständigkeit
---------------------------------	---------------------------

### DARSTELLUNG

Darstellung (Name)	innerhalb
Ausrichtung (senkrecht)	zentriert
Ausrichtung (horizontal)	zentriert
Visualisierte Werte	Referenz
Kennzeichen anzeigen ("i"), wenn eine Beschreibung eingegeben ist	Ja

## zuständig? (Exklusives Gateway)

## OBJEKTEIGENSCHAFTEN

---

Typ	Datenbasiert
-----	--------------

## DARSTELLUNG

---

Darstellung (Name)	unten
--------------------	-------