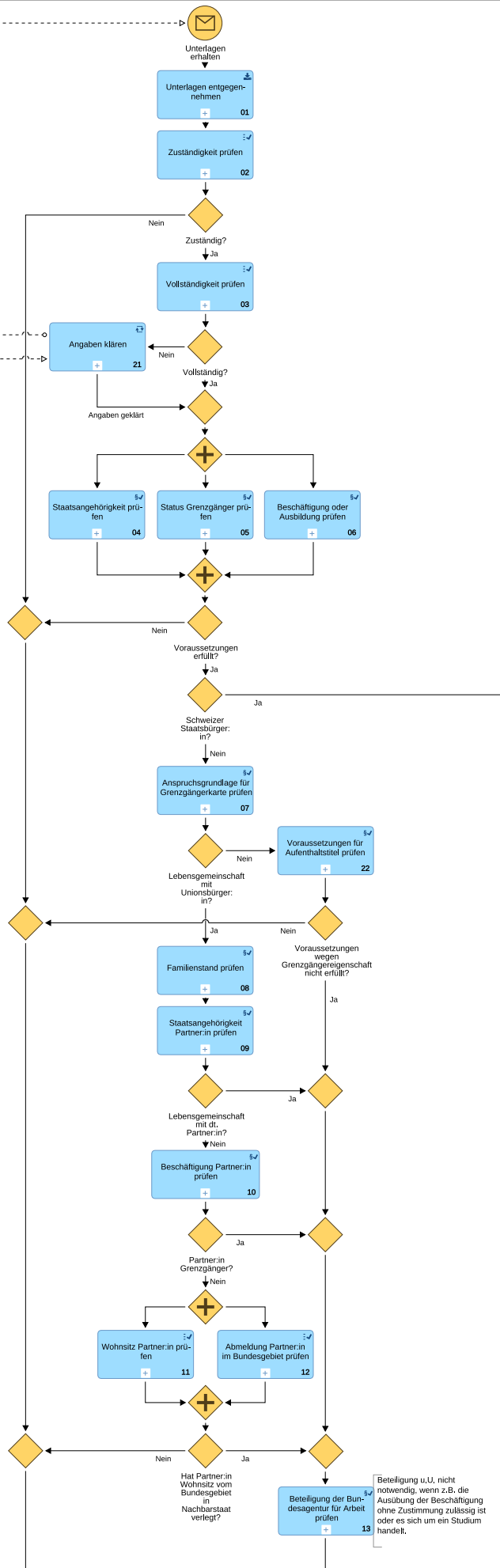


Zuständige Behörde

Antrag auf Verlängerung der Grenzgängerkarte; auslaufende Grenzgängerkarte

Anfrage
Antwort

Antragsteller:in



Beteiligung u.U. nicht notwendig, wenn z.B. die Ausübung der Beschäftigung ohne Zustimmung zulässig ist oder es sich um ein Studium handelt.

